

商工奥州

OSHU CHAMBER OF COMMERCE AND INDUSTRY



2016 September Vol.90

平成28年9月15日発行(毎月15日発行)

CONTENTS

【特集】奥州商工会議所「議員改選」② 「推薦議員20名が決まる」
奥州市景気動向調査
江刺・胆沢・衣川支所情報
商工会議所で新たな「補助金事業」を計画
「平成28年度地域振興及び産業振興に関する要望」奥州市の回答(その1)
シリーズ岩手国体(本大会)⑥
「平成28年度商工関係優良従業員表彰式」開催
平成28年度各種検定試験のご案内
10月の定期相談日

発行 / 奥州商工会議所
〒023-0818 岩手県奥州市水沢区東町4
Tel.0197-24-3141 Fax.0197-24-3148
URL.http://www.oshucci.com/
E-mail.info@oshucci.com
印刷 / 株式会社正和印刷



江刺区藤里の棚田 / 奥州市江刺区藤里地区。山林が開けた所に広大な棚田が広がる。その周りには立派な家屋もちらほらと立ち、古き良き里山の風情がある。

奥州商工会議所
本所・支所
所在地・連絡先

本所	〒023-0818	奥州市水沢区東町4(水沢商工会館4階)	Tel. 24-3141	Fax. 24-3148
江刺支所	〒023-1111	奥州市江刺区大通り3-14	Tel. 35-2514	Fax. 35-2506
胆沢支所	〒023-0403	奥州市胆沢区若柳字相馬檀144	Tel. 46-3131	Fax. 46-3133
衣川支所	〒029-4332	奥州市衣川区古戸403-6	Tel. 52-3518	Fax. 52-3199

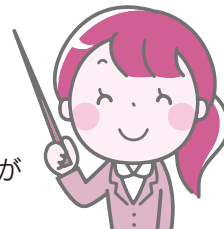
推薦議員(3号議員)20名が決まる

部会別選出議員(2号議員)49名の割当数も決定

議員改選に係る当所の第2回常議員会が9月5日(月)に開催され、部会別選出議員(2号議員)49名の各部会割当数と、推薦議員(3号議員)20名(事業所)選任の同意について協議がおこなわれ、原案通り承認されました。

今後の日程は、今月中に会議所内の10部会(下記)が次々と開催され、部会選出議員(2号議員)全49名が決定します。また同時に、各部会の部会長・副部長も併せて決定することになっています。

その後選挙議員(1号議員)の立候補受付が開始され、10月中旬には新しい議員140名が決定する事になっています。



推薦議員(3号)20名 ※事業所名

(任期:平成28年11月1日~平成31年10月31日)

- | | |
|----------------|-----------------|
| ■ ㈲白十字 | ■ ㈲ワタナベ |
| ■ ㈱長野 | ■ 鎌田段ボール工業(株) |
| ■ ㈱ミズサワセミコンダクタ | ■ 及常建設(株) (新) |
| ■ ㈱丸萬 | ■ ㈱水沢農薬 |
| ■ ㈲伊藤電機 | ■ イワフジ工業(株) |
| ■ ㈲菊新木材店 | ■ ㈲三共商事 (新) |
| ■ ㈲サンシコー開発 | ■ 高惣建設(株) |
| ■ ㈱きものおのぞら | ■ 水沢信用金庫 |
| ■ ㈱回進堂 (新) | ■ 司法書士小澤雅之事務所 |
| ■ ㈱及精鋳造所 | ■ 東京エレクトロン東北(株) |

2号議員各部会の割当数(49名)

部会名	人数
小売商業部会	12
卸商業部会	2
機械工業部会	5
食品・繊維工業部会	3
総合建設部会	3
専門建設部会	5
運輸・交通部会	3
理財部会	3
宿泊・飲食業部会	5
サービス業部会	8



千葉建設の願いと想い

私たちは、ただ単に「家・建物売る」ということはしません。
お客様にあった「暮らし」の提案をさせていただき、「満足」「感動」をお届けできるように心がけています。
地域に根差し、お客様の幸せを願う、私たちの想いです。

建築の真髄を追求する

(正) 千葉建設株式会社

奥州市水沢区字内匠田39番地 TEL. 0197-23-4018

ホームページは『千葉建設』で検索 太陽光発電設置実績/100棟

リファイン水沢・まるごとリフォーム「新築ごっこ」・工場倉庫に「yessシステム建築」・土地分譲





Face to Face

この街と生きていく

信 水沢信用金庫

本店/奥州市水沢区字日高西72番地1
TEL/0197-23-5191

街から街へ
暮らしから暮らしへ



白金運輸株式会社

本社/〒023-1132 岩手県奥州市江刺区稲瀬字沼館69番地
TEL. 0197-35-0111 FAX. 0197-35-0125

引っ越しフリーダイヤル▶▶ 0120-35-9955 http://www.srg.co.jp

トラック運送、保管・荷造・梱包、通関業、倉庫業

● 奥州市景気動向調査（実績4～6月・見通し7～9月） ●

管内の景気は悪化傾向に歯止めがかからず 先行きの見通しも厳しく回復への足掛かりが見えず



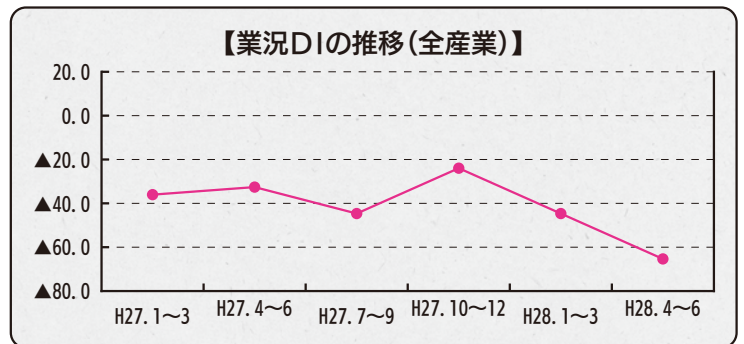
写真はイメージ

奥州商工会議所が4半期ごとに実施している景気動向調査で、今期の管内商工業の景況（全産業実績DI）は、前回調査との比較で借入状況DI数値に改善がみられたものの、業況DI・売上高DI・営業利益DI・資金繰りDI・在庫高DIで数値の悪化がみられ、厳しい景況感を窺わせる調査結果となった。

業種別の業況DIをみると、「運輸交通業」で改善傾向を示したが、「小売商業」「機械工業」「理美容サービス業」「宿泊飲食業」「専門建設業」「食品繊維工業」「卸商業」「総合建設業」「金融保険不動産業」で悪化となった。業種によっては人員不足が続いていることや、管内の景況に直結する個人消費活動の鈍化傾向の長期化により、売上高・営業利益が多くの業種で低迷した。

予想DI値（全産業）については、資金繰りDI・在庫高DI・借入環境DIで数値が改善、業況DI・売上高DI・営業利益DIが悪化の見通しとなった。景気回復への期待感はあるものの、今後の景気に対しては下振れ傾向で推移すると厳しい見方をしている事業所が多く、景気回復への不安が懸念される結果となった。

全体的な経営環境では、「ベースアップまたは賃上げを実施したか」の設問に対して、有効回答のうち41.9%の事業所で「実施した」との回答を得た。



自由意見

【小売商業】

- ◆市全体が、活気づいていない。我々にとっては高齢化、老夫婦の子の元への引越などが大きな問題。
- ◆どの企業でもだが、人員不足の状態がずっと続いている。どのようにしたら人員不足が解決できるようになるのか…何か良い対策があったら教えてほしい。

【卸商業】

- ◆アベノミクス効果が、イギリスのEU離脱問題によって不透明さを増している状況下で消費マインドの低下が心配される場所である。更には近年の異常気象が農作物に及ぼす影響についても危惧される場所である。
- ◆手の打ちようが無い状況。雇用調整助成金も条件が厳しいので活用できない。従業員の解雇が最後の手段かと考えている。

【機械工業】

- ◆顧客、業種により好不調が大きくなっている。今後新卒、中途の人材確保が難しくなり心配している。
- ◆東京1社から長期製作の依頼があり動いている。大口は1社のみなので、この仕事が終わったらその後大丈夫だろうかと思うと不安だ。

【食品繊維工業】

- ◆乾麺、土産品の売上が低下した。新商品開発検討中。

【専門建設業】

- ◆県、市発注工場の減少が感じられ多少不安である。若手作業員の育成を考えている。
- ◆公共工事が減少傾向にあり、先行きが不安（特に冬期の仕事）。

【運輸・交通業】

- ◆事故車修理の減少、景気悪化の影響が大きいと感じる。
- ◆商談の話が少なくなって来て、見通しが立てづらくなって来た。

【金融・保険・不動産業】

- ◆中国を注視していたら、イギリスのEU離脱ショックが発生した。まさか離脱するとは思わなかった。一寸先は闇だと思った。今後悪影響するのが心配だ。

【宿泊飲食業】

- ◆他地区からの人の出入が少ない。

【理美容・情報サービス業】

- ◆高校入試倍率の軟化と、少子化と競合の激化を感じる。

会社の行事や職場のイベントで迷ったら…



仕事が終わった後の社内レクリエーションとして軽く食べながらボウリング大会を出来ないかしら…



ボウリングの後、移動しないで表彰式後にすぐ宴会！飲み放題も！



シフトがいろいろある職場なので全員が同時に集まって大会が出来ないけど、期間内にゲームしてもらいスコアを集計出来ないかな？



日頃、お世話になっているお客様との交流会にボウリング大会を開催！

BOWLING QUALIA お申し込み お問い合わせは

0197-24-1173まで

ボウリングクオリア

検索



江刺・胆沢・衣川 支所情報

a branch office information

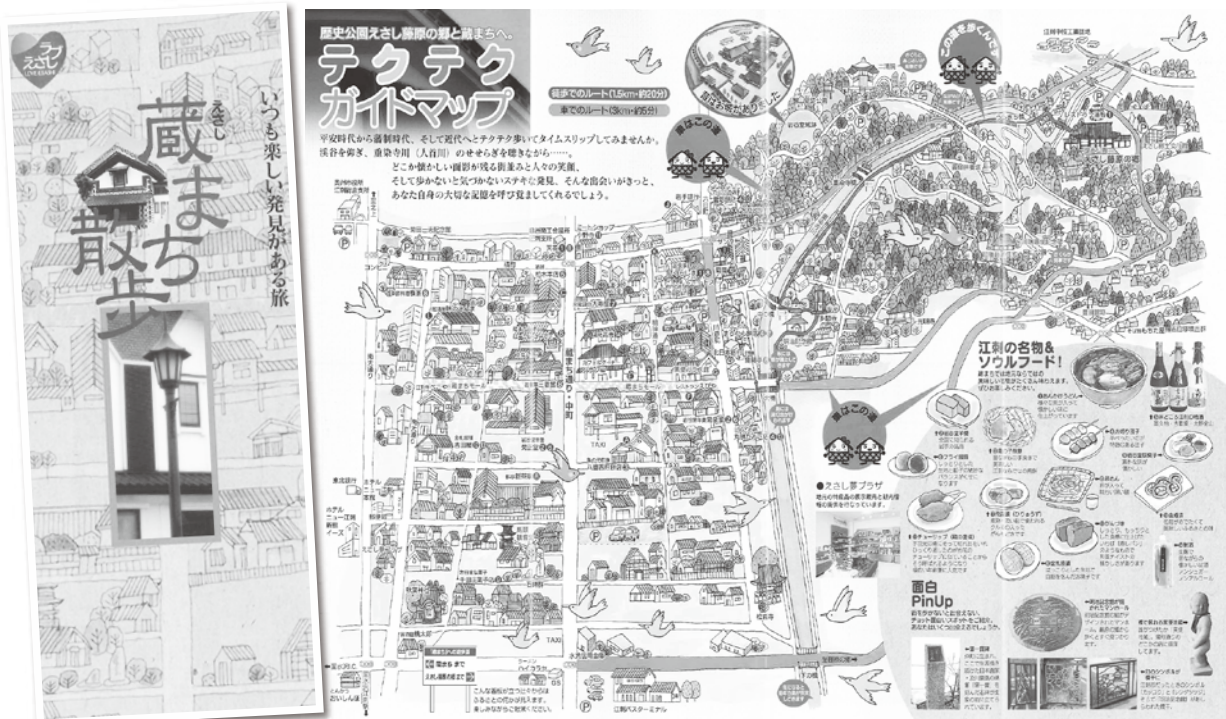


江刺支所

「蔵まち観光マップ」が完成いたしました!!

この度、自律的まちづくり推進事業にて「蔵まち散歩」観光パンフレットを店舗情報や観光情報等の内容を一新した形で制作いたしました。

今後は江刺区内来訪者へ街の魅力等を発信、周知するために活用して参ります。パンフレットをご希望の方は会議所江刺支所（TEL35-2514）までお問い合わせ下さい。



第31回「江刺産業まつり」出店者募集中!!

- ◆開催日時／10月29日(土)・30日(日) 9:00~16:00
- ◆場 所／JA江刺本店前駐車場
- ◆出店対象／江刺区内の会員事業所ほか
- ◆出店料／1小間：4,000円（テント半分2.7m×3.6m）
- ◆申込締切／9月30日(金) ※但し、申込多数の場合は先着順とさせていただきます。
- ◆お問合せ／奥州商工会議所江刺支所（TEL35-2514）総務振興課まで (昨年の様子)



胆沢
支所

小山じゃごたろナイトふえすていばる開催!!

9月3日(土)に胆沢区小山の渡辺記念館前特設会場にて「小山じゃごたろナイトふえすていばる」が開催されました。

地元小山中学校吹奏楽部の演奏によるオープニングアトラクションでイベントが開幕。地元のおよこいチーム「飛勇凜」の演舞、「井上ゆかり」歌謡ショーや「ティアレファ・ココナッツ」フラダンスショーと、イベントが次々に催され、多くの来場者で賑わいました。地元会員企業による出店が行われ、来場者は特設ビアガーデンにて胆沢の夏の一夜を飲んで食べて盛り上がり、おいに祭りを楽しんでいました。また、イベントの最後には家電製品などが当たる大抽選会が行われ、会場は最後まで熱気に包まれました。



衣川
支所

「2016 奥州ころもがわ祭り!!」歴史の里をにぎやかに彩った

「奥州ころもがわ祭り」が8月21日(日)、JA岩手ふるさと衣川支店特設会場で開催されました。当日は台風の影響で天候が心配されましたが、晴天に恵まれ多くの来場者でにぎわいました。恒例のお石さま行列、弁慶綱引き大会、新衣川音頭流し踊りパレードなど多彩なイベントで会場は終日大盛況。夜の特別ステージでは、浅草サンバカーニバルチームが登場し、奥州夏祭りのフィナーレをかざりました。



業務ソフト売上No.1 安心と信頼のサポート&サービス

弥生会計・販売・給与

弥生なら買ってすぐに業務を始められるから初めてでも安心。製品の導入、運用そして応用的な使い方までサポートします!

お任せください!

日本デジタル株式会社
〒023-0003
奥州市水沢区佐倉河字後樋28-1
TEL.0197-22-5134
URL.http://www.digiteru.com

弥生公認のマスターインストラクターが、わかりやすく、使いやすく運用していただくために、訪問指導や導入支援なども行っております。お気軽にご相談下さい。



3 Core Business

奥州ネット3つの根幹事業

丁寧

親切

スピーディ

私たち奥州ネットは3つの根幹事業で皆さまのニーズにお応えいたします。

- 通信機器販売・施工
 - ・各種OA機器
 - ・監視カメラ
 - ・ビジネスホン
 - ・放送設備
- PCサポート事業
 - ・法人様向 パソコントータルサポート
 - ・個人様向 PCショップFactoryの運営
- ITコンサルティング
 - ・インターネット環境構築
 - ・ホームページ企画~制作、SEO対策
 - ・システム受託開発



有限会社 奥州ネット

〒023-0003 奥州市水沢区佐倉河字東沖ノ目41
TEL:0197-22-5501 FAX:0197-22-5530
URL : http://www.oushunet.com

すべてはその日の輝く笑顔のために...

ご婚礼承り中



HUMAN STAGE
リサーチ 四季の彩

〒023-0003 岩手県奥州市水沢区佐倉河字川原田71-1
TEL.0197-51-5100 / FAX.0197-23-7722
URL.http://www.liserju.com/

ブライダルフェア

10月2日(日)

①10:30~ ②15:00~

内容

- ♥相談会
- ♥料理試食
- ♥衣裳試着、撮影
- ♥模擬挙式

創業・経営革新・商品開発に対して補助金を交付

商工会議所では、新たに以下の2つの事業に対して、予算の範囲内で補助金の交付を行います。事業期間は平成29年3月31日まで。

やる気掘り起こし チャレンジ支援事業

奥州市内で、起業又は経営革新等の新たな事業展開を始める事業者に対し、その経費に対して予算の範囲内で補助金を交付するもの（事業費の3分の2補助で、上限30万円）
●対象経費／出店スペースや機材の借用費用・広告宣伝費・パッケージ等の印刷製本費等

地域資源価値 創出・向上事業

奥州市の特産品や農産物、地域文化等の地域資源を生かして新たな商品開発を行う個人・企業・団体に対して、その経費に対して予算の範囲内で補助金を交付するもの（事業費の3分の2補助で、上限50万円）
●対象経費／機材等の借用費用・広告宣伝費・パッケージ等の印刷製本費等

尚、詳しい事業内容や補助金交付内容につきましては、本所・各支所の指導課までお問い合わせ下さい。

平成28年度地域振興 及び産業振興に関する要望

奥州市の回答 (その1)

◇国際リニアコライダー（ILC）誘致に向けた取り組み強化と広報推進 拠点の設置について

ILC計画は、現在、日本誘致の是非を判断するため、文部科学省において有識者会議を設置し、政府判断に資するための取りまとめが行われております。

奥州市としても、誘致実現に向け、国や関係省庁、各界に強く働きかけ、より積極的な誘致活動を展開していただきますよう要望します。

また、市民・岩手県民が一体となり、より積極的な誘致活動の推進を図るためにも、ILC誘致に向けた啓蒙、PRなどの宣伝を積極的に行う広報推進拠点が必要であり、施設の有効活用を図る上でも、当地域の玄関口である水沢江刺駅構内や南岩手交流プラザ内に宣伝ブースをぜひ設置していただきますよう要望いたします。



国等への要望活動につきましては、東北・県市長会を通じて実施しておりますが、奥州市では本年4月に、奥州市ILC推進連絡協議会、外部有識者、市民等との協働により、ILCを奥州市のまちづくりに活かすための地域の将来像「奥州市ILCまちづくりビジョン」を策定したところであり、このビジョンを活用しながら、関係機関に対し積極的な誘致活動を展開してまいります。

また、ILC誘致に向けた啓蒙、PR活動につきましては、県、一関市、気仙沼市、市協議会ほか関連機関と連携した取組みを展開するとともに、今年度においては、水沢駅通り商店街へバナーフラッグを設置したほか、水沢江刺駅の南岩手交流プラザへの宣伝ブース設置及び、同駅東側駐車場へのPR看板設置を行い、市内外へのPR強化に努めてまいります。【総務企画部】



いわて奥州・北上 奥州指令奥環第185

いずれも、宗教宗派問わず、永代供養
合同法要開催、管理料なし



Http://www.shizensou-kuniminosato.jp

【お問合せ】0197-65-0923

住所／奥州市江刺区稲瀬弘田24
営業時間／午前9時～午後5時
休園日／水曜日(お盆、お彼岸、祝日除く)

●業務受託／(株)北清物産 〒024-0083 北上市柳原町2-3-20

●事業主体／(宗)極楽寺



広げよう 感動。 伝えよう 感謝。



シリーズ岩手国体(本大会)⑥

第71回国民体育大会

第16回全国障害者スポーツ大会

希望郷 いわて国体 希望郷 いわて大会

(本大会)平成28年10月1日(土)~11日(火)

平成28年10月22日(土)~24日(月)



「希望郷いわて国体」「希望郷いわて大会」がいよいよ来月10月1日に開幕します。先月8月10日(水)には、水沢競馬場において「炬火採火式」が開催され、奥州市の『炬火』が採火されました(写真)。奥州市内にも国体ポスターが掲示され、国体の開催機運が高まっております。是非、市民の皆様の方で成功させましょう。



奥州市開催競技②



【バスケットボール(成年男子・成年女子・少年女子)】

会期/平成28年

10月7日(金)~10日(月)

会場/奥州市総合体育館/江刺中央体育館



【弓道(全種別)】

会期/平成28年

10月7日(金)~10日(月)

会場/水沢弓道場

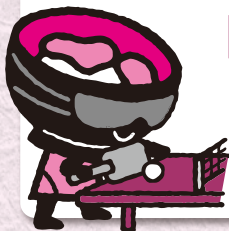


【カヌー「スラローム・ワイルドウォーター」(全種別)】

会期/平成28年

10月7日(金)~10日(月)

会場/胆沢川特設カヌー競技場



【卓球[サウンドテーブルテニス言](身体・知的身体)】

会期/平成28年

10月22日(土)~24日(月)

会場/奥州市総合体育館



「商工奥州」広告掲載事業所募集中!!

事業所の活動や、会社のPR広告として、是非ご活用下さい。

毎月約2,800事業所と、約200の関係団体に届けられています。

※お問合せは
振興課まで。Tel24-3141



- 原稿サイズは次の2種類です。
- 1回掲載、連続掲載、様々出来ます。(6回掲載の場合は1回分無料になります)

1段: 1/2
1回 5,400円

1段: 全部
1回10,800円

平成28年度 商工関係優良従業員表彰式 平成28年11月22日(火)に開催

※申請締切は10月14日(金)まで

【表彰式】 11月22日(火) 午後4時

【会場】 プラザイン水沢(水沢区佐倉河)

【申請料】 日本商工会議所会頭連名表彰 10,000円

岩手県商工会議所連合会会長表彰 9,000円

奥州商工会議所会頭表彰 8,000円

特別功労者表彰 10,000円

※事業主が参加する場合、祝賀会費5,000円を別途頂戴いたします。

※祝賀会は式典終了後行います。

◇申し込みの際は、申請料を添えて申し込んで下さい。

◇申請用紙は今月号の「会報」折込みを使用して下さい。

(複数申請の場合は、コピーして使用して下さい)

【表彰内容】 (表彰基準日/平成28年4月1日)

〈日商表彰〉勤続30年以上(昭和61年4月1日以前入社)の方

〈県連表彰〉勤続20年以上(平成 8年4月1日以前入社)の方

〈会頭表彰〉勤続10年以上(平成18年4月1日以前入社)の方

〈特別功労者表彰〉

- 優秀な発明、発見その他の創意工夫により、生産能率の向上に顕著な功績をあげた方。
- 事業場等の災害に際し、自己の危険を顧みず、人命を救助し、又は重要な施設、資材を保全した方。
- 事業所等の業務に精励、貢献し、従事する業務に関し特に功績のあったものとして衆人の模範と目される方。



平成28年度各種検定試験のご案内

全国的にも高いレベルで定評のある商工会議所の検定試験。現在募集中の検定は下記の通りです。

検定	会場	級	施行日	募集期間
第144回簿記	水沢	1~4級	28年11月20日(日)	9月12日~10月21日

※お問い合わせは、本所・江刺、胆沢、衣川各支所の検定担当までどうぞ。



来月の定期相談日

【経営相談】

10月6日(木) 午後2時~4時

本所第一会議室

相談員：税理士/及川幹雄

【融資相談】 ※国民生活事業

10月11日(火)

午前10時~正午 本所第一会議室

午後 1時~午後3時 江刺支所1階相談室

相談員：日本政策金融公庫一関支店

【融資相談】 ※中小企業事業

10月13日(木) 午後1時~午後3時

本所第一会議室

相談員：日本政策金融公庫盛岡支店

【法律相談】

10月18日(火) 午後2時~4時

本所第一会議室

相談員：岩手銀河法律事務所

【社会保険相談】 ※10月は江刺で行います。

10月6日(木) 午前10時~午後3時

江刺支所3階会議室

相談員：日本年金機構一関年金事務所

【ご注意】

※社会保険相談は『事前の予約』が必要です。あらかじめ電話でのご予約をお願いします。

【連絡先】 0191-23-4246

(日本年金機構一関年金事務所)

