

# 商工奥州

OSHU CHAMBER OF COMMERCE AND INDUSTRY



2017 June Vol.99

平成29年6月15日発行(毎月15日発行)

CONTENTS

奥州市景気動向調査

奥州水沢の花火大会『市民協賛花火』を募集しています!!

江刺・胆沢・衣川支所情報

7月は源泉税『納期の特例』手続きを忘れずに…

『働き盛り年代の健康づくり出前講座』を実施しております

ILCトピックス/補助金ナビ

商工会議所に「地元企業への雇用確保」を要請

7月の定期相談日

【リレーコラム】珈琲小休憩時間

発行 / 奥州商工会議所

〒023-0818 岩手県奥州市水沢区東町4

Tel.0197-24-3141 Fax.0197-24-3148

URL.<http://www.oshucci.com/>

E-mail.[info@oshucci.com](mailto:info@oshucci.com)

印刷 / 株式会社正和印刷



奥州市立水沢図書館 / 平成20年4月1日から開館時間が一部延長となり、利用しやすくなった水沢図書館本館。一般向けの企画展示や映画会、子供のためには紙芝居や、絵本の読み聞かせ、映画会なども定期的に開催されていて、市民に便利な図書館です。

この会報は『電子版』でもご覧いただけます。(ホームページ) <http://www.oshucci.com/>

奥州商工会議所  
本所・支所  
所在地・連絡先

本所	〒023-0818	奥州市水沢区東町4(水沢商工会館4階)	Tel. 24-3141	Fax. 24-3148
江刺支所	〒023-1111	奥州市江刺区大通り3-14	Tel. 35-2514	Fax. 35-2506
胆沢支所	〒023-0403	奥州市胆沢区若柳字相馬檀144	Tel. 46-3131	Fax. 46-3133
衣川支所	〒029-4332	奥州市衣川区古戸403-6	Tel. 52-3518	Fax. 52-3199

# 管内の景気は回復に「腰折れ感」 先行きの見通しは慎重ながらも 回復への期待感

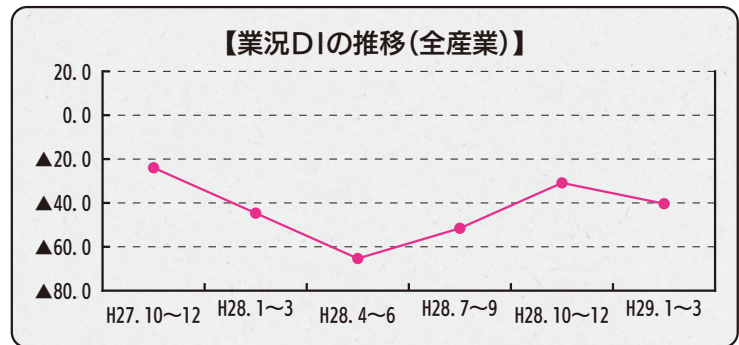


奥州商工会議所が4半期ごとに実施している景気動向調査で、今期(1~3月)の管内商工業の景況(全産業実績DI)は、前回調査から依然として低調に推移しているものの、在庫高DI・借入状況DIで数値が改善。しかしながら、業況DI・売上高DI・営業利益DI・資金繰りDIで数値の悪化傾向がみられ、その要因として暖冬・人手不足等の意見も挙げられた。

業種別の業況DIをみると、「金融保険不動産業」「宿泊飲食業」「小売商業」「運輸交通業」で改善傾向を示したが、「総合建設業」「食品繊維工業」「機械工業」「専門建設業」「卸商業」「理美容サービス業」で悪化となった。その一方、積極的な販売促進や新商品開発など企業努力を強化する前向きな意見も挙げられた。

予想DI値(4~6月)(全産業)については、業況DI・売上高DI・営業利益DI・資金繰りDI・借入環境DIで数値が改善、在庫高DIで数値が悪化の見通しとなった。今後の景気に対して前期同様に世界経済の動向を注視する意見が多いなか、数値は微増ながらもほぼ全ての産業で回復への期待感がみられる結果となった。

全体的な経営環境では、「価格改定を実施したか」の設問に対して、有効回答のうち20.1%の事業所で「実施した」との回答を得た。



## 自由意見

### 【小売商業】

- ◆人口減少(高齢化も)が今後の懸念材料。
- ◆価格競争が厳しい。
- ◆特に時季取扱い商品は天候(暖冬)の影響が顧客の買い控えもあり取引の鈍化傾向。

### 【卸商業】

- ◆販売環境が年々変化している中で、内的要因(景気・人口減少等)、外的要因(気象状況・米国の政策・EUの政情不安定)が、日本経済を大きく揺さぶる可能性が有り。結果、消費マインドを冷やす結果にならなければと危惧している。
- ◆求人募集をしても全く反応がなく困っている状況である。

### 【機械工業】

- ◆顧客業種間により好不調が激しく、総体的に伸び悩んでいる状況。
- ◆現状は横ばい。先の見通しの判断が難しい。

### 【食品繊維工業】

- ◆奥州市の地場量販店の乾麺売上は年々縮小傾向にあり、市場価格も下落傾向にある。更に美味しい麺の開発、発売に向け進めている。

### 【総合建設業】

- ◆従業員の高齢化で、労働力不足である。5年後は現人数の半分になる。事業継続が難しい。
- ◆高齢化増の為、若い人材が必要と考えている。

### 【専門建設業】

- ◆公共工事の予算減少に不安。
- ◆社会保険加入の指導強化により、一人親方、下請会社を使いづらくなって人手不足が懸念される。
- ◆被災地に仕事を求めているが(内陸無し)、諸手当、経費増が多少影響出ている。

### 【運輸・交通業】

- ◆3月は年度末で忙しかったが、今後はどうなるか不安です。高齢化で、あまりいい要素はないような気がする。
- ◆向こう3ヶ月の見通しは予想できない。売上が落ちても消費税の納付が大変だ。
- ◆第一四半期は、前年より売上げも営業利益も良かった。何と無くではあるが、景気は良くなっている様に感じられる。

### 【金融・保険・不動産業】

- ◆トランプ政権のおかげでアメリカ株が上がっているが、いつ下がるか不安である。リーマンショックのようにならない方がいいが…。

### 【宿泊飲食業】

- ◆冬期は例年売上が下がり、春からの回復も例年通りと思うが、一部イベントがなくなり売り上げが下がる。

### 【理美容サービス業】

- ◆ガソリンの値上り、少子化に問題あり。



奥州水沢夏祭り

平成29年度

# 奥州水沢の 花火大会

## 8月10日(木)開催!!



### 『市民協賛花火』 を募集しています!!

申込締切日/6月30日(金)まで

奥州水沢夏まつり実行委員会では、昨年に引き続き市民の皆様によります『市民協賛花火』の募集を行います。

結婚や誕生記念、亡くなった方への供養、その他様々なイベントの記念に、あなたの心を込めたメッセージを添えて、奥州の夜空に花火を打ち上げてみませんか?

花火のプログラムに掲載すると共に、当日は会場でもメッセージを読み上げます。

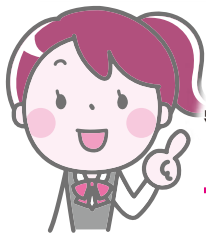
個人でもグループでもかまいません。

あなただけの「オリジナル花火」をお待ちしています。

お申し込みとお問い合わせ先

**奥州水沢夏まつり実行委員会**  
(奥州商工会議所本所内)

**TEL.0197-24-3141** (振興課まで)



安全 確実 迅速をモットーに 街から街へ 暮らしから暮らしへ  
心と心をつなぐ独自の物流システム まかせて安心 白金運輸

## 白金運輸株式会社

本社/〒023-1132 岩手県奥州市江刺区稲瀬字沼館69番地  
TEL.0197-35-0111 FAX.0197-35-0125  
国際物流課/〒023-1101 岩手県奥州市江刺区岩谷堂字松長根69番地2  
TEL.0197-31-0321 FAX.0197-31-0322

<http://www.srg.co.jp>

トラック運送、保管・荷造・梱包、通関業、倉庫業

# 江刺・胆沢・衣川 支所情報

## a branch office information



江刺支所

### 第17回 えさし「蔵まち市」

会場／蔵まちモール・中町商店街

地元の特産品や新鮮な野菜の販売、フリーマーケットなど数多くのお店が軒を並べます。恒例の流し卵めん大会をはじめ、1周約180mのコースをキャストつきの事務いすに乗っての2時間耐久レース「いすー1GP」(11:00~15:30)も開催されます。その他、お子様や家族連れにも楽しめるイベントが盛り沢山。

7.1(土) 10:00~20:00

#### 【主なイベント】

- 先着プレゼント
- 流し卵めん大会
- 郷炎神ヒャクシカイザーショー
- 3店巡り酔っ払いラリー  
など盛沢山!!



※交通規制／中町商店街・南大通り 9:30~16:30

### キッチンカーフードフェス in えさし蔵まち市

会場／蔵まちモール・南大通り

地元江刺をはじめ、東北を中心としたキッチンカーが集まり各地自慢のグルメを堪能することが出来るイベントです。当日はラーメンやケバブなどをはじめ子供から大人までみんな大好きなメニューがいっぱい!あなたのお気に入りの1台がきっと見つかるはず!

7.1(土) 10:00~16:00



### えさし蔵まち「ほろ酔い横丁」

会場／蔵まちモール

えさし蔵まちモールに「ほろ酔い横丁」が期間限定でオープン。居酒屋定番メニューのほか、各店自慢の一品と、飲み物をとり揃えておりますので是非、仲間同士お誘い併せの上、楽しいひと時をお過ごしください。

6.30(金)~7.9(日) 17:00~21:00

- 6月30日(金) 17:00~ オープニングイベント開催
- ※7月1日(土)は蔵まち市との併催により営業時間が変わります。  
【1日(土) 10:00~20:00】



☺☺ Face to Face

この街と生きていく

信 水沢信用金庫

本店／奥州市水沢区字日高西72番地1  
TEL／0197-23-5191



『後悔しない住まいの提案』

Panasonic  
リフォームClub

PanasonicリフォームClub

千葉建設株式会社

場所：メイプル3F暮らしのショールーム  
TEL：0197-25-5888 FAX：0197-47-5892



## 新緑の焼石連峰山開き!! ~登山シーズン到来~

岩手、秋田両県にまたがる「焼石連峰の山開き」が6月4日(日)、関係者や登山愛好家ら約50名が出席し、胆沢区若柳の「つぶ沼園地」で開催されました。

あいにくの雨空となったため神事は十数年ぶりに屋内で行われ、1年間の山の安全と、多くの登山愛好家や観光客の来山を願いました。引き続き関係者によるテープカットが行われ、2017年の本格的登山シーズンの幕開けを祝いました。天候不順ながら焼石登山を待ち望んでいた多くの愛好家は、色とりどりの登山服に身を包み、自然豊かな雪渓と緑の恵を楽しみながら一路焼石岳(1,548m)の山頂を目指し、それぞれのスタイルで登山の醍醐味を味わっていました。



### 商工会議所・青色申告会からのお知らせ

## 7月は源泉税『納期の特例』手続きを忘れずに…

今年上期の「納期の特例」納付期限は7月10日(月)となっております。この特例の対象となるのは、給与や退職金から源泉徴収をした所得税及び復興特別所得税と、税理士、弁護士、司法書士などの一定の報酬から源泉徴収をした所得税及び復興特別所得税に限られています。

手続きの方法などで解らない事がありましたら、お気軽に商工会議所までご連絡下さい。



### 奥州保健所からのお知らせ

## 『働き盛り年代の健康づくり出前講座』を実施しております

奥州保健所では、働き盛りの方々を対象として、身体と心の健康づくりをテーマとした健康づくり出前講座を実施しております。事業主の皆様、勤労者の方々の健康づくりにご活用ください。(費用は無料です。)

- 実施期間…平成29年5月～平成30年3月
- 実施方法…出前講座の開催を希望する事業所に保健所等から講師が出向き、希望する下記の講座内容に関する健康講座を実施します。  
※日程により、対応できない場合がありますので、あらかじめご了承ください。
- 講座内容…脳卒中・生活習慣病予防、食生活栄養改善、口腔の健康づくり、タバコの害、運動、心の健康づくり、感染症予防 など

【お問い合わせ】岩手県奥州保健所保健課 (〒023-0053 奥州市水沢区大手町5-5)  
TEL.0197-22-2831 FAX.0197-25-4106



## 会社の行事や職場のイベントで迷ったら…



仕事が終わった後の社内レクリエーションとして軽く食べながらボウリング大会を出来ないかしら…



ボウリングの後、移動しないで表彰式後ですぐ宴会! 飲み放題も!



シフトがいろいろある職場なので全員が同時に集まって大会が出来ないけど、期間内にゲームしてもらいスコアを集計出来ないかな?



日頃、お世話になっているお客様との交流会にボウリング大会を開催!

BOWLING QUALIA

お申し込み  
お問い合わせは

0197-24-1173まで

ボウリングクオリア

検索



# ILCトピックス

## 東北ILC推進協議会 国内誘致方針の早期決定を求める決議

次世代の大型加速器「国際リニアコライダー」の誘致実現を目指す東北ILC推進協議会は、4月28日仙台市内で開催された2017年度総会において、誘致に向けた機運醸成や新たな地方創生モデルの提示などを盛り込んだ事業計画を決定。国に対して国内誘致方針の早期決定を強力に要望していく決議が行われました。要望内容は次のとおりです。

- ① ILC実現に向けた政産官学及び地域社会での様々な取り組みを海外政府に情報発信すること。これらを通じて、誘致の条件とされる海外からの大きな資金分担の可能性と研究参加に関する国際調整をすみやかに進めること。
- ② ILCを学術のみならず、国内の様々な地方をつなぐ産業・情報・技術の新たなネットワークと、世界の知の集積の場「国際科学技術イノベーション拠点」の形成、民間の活力を伸ばす成長戦略、そして地方創生の観点からの可能性を検討すること。
- ③ 将来の大きな社会利用の可能性を持ち、ILCの中心技術でもある「超電導加速器技術」の高度化に向けて、日米共同を中心とした国際技術開発を進めること。
- ④ 以上の条件整備のもと、ILCの国内誘致の方針を早期に決定いただき、国内実現への具体的プロセスを実施すること。



## 補助金ナビ

### 岩手県 事業者向けLED導入促進事業補助金

岩手県内の中小企業者が、「省エネルギー診断」を受診し、その結果に基づいてLED照明を導入する費用のうち、29万9千円を上限に補助金（補助率1/3）が出ます。

- ① 対象となる費用／LED照明の導入に必要な機器費及び設置費（既に設置工事に着手しているもの、電球のみの交換は対象外となります。）
- ② 申請期限／平成30年1月31日

※「省エネルギー診断」とは（一財）省エネルギーセンター等が実施するもので、無料で受けられます。お問合せお申し込みは、省エネ・節電ポータルサイト（<https://www.shindan-net.jp/>）をご覧ください。

補助金の要綱・申請書等は、岩手県のホームページからダウンロードできます。  
岩手県公式HP（<http://www.pref.iwate.jp/>）から「事業者向けLED」で検索。

### 奥州市商店街新規出店促進事業補助制度

商店街への新規出店者に対し、出店経費及び借上経費の一部を補助します。

#### 【交付対象者】

- ① 市長が定める商店街に新たに店舗等を出店しようとするもの
- ② 店舗等が公の秩序を乱し、又は善良な風俗に反するものでないこと
- ③ 市税の滞納がないこと
- ④ 奥州商工会議所又は前沢商工会の推薦を受けていること
- ⑤ 過去2年以内にこの補助金の交付を受けていないこと

#### 【補助対象経費及び補助額】

出店経費／①改装費、②設置費、③広告宣伝費、④保証金 等の1/3

※①～③は、奥州市内に主たる事務所もしくは本店を有する法人または個人に対して支払った費用

借上経費／2年間（補助割合は、6ヶ月ごとに、1/2→1/3→1/4→1/5と漸減します。）

補助上限／総額で50万円とします

補助金の要綱・申請書等は、奥州市のホームページからダウンロードできます。

<https://www.city.oshu.iwate.jp/view.rbz?cd=3714>



## 商工会議所に「地元企業への雇用確保」を要請



小沢市長が海鋒会頭に要請書を手渡しました

5月25日(木)、奥州市、県南広域振興局、水沢公共職業安定所の3団体が商工会議所を訪れ、雇用の確保に関する要請書を提出しました。

要請は「新規学校卒業者の地元定着を狙いとした取り組み」「求人票の早期提出」について、会員団体・企業の理解を促していただきたいという内容です。この日は小沢市長が要請書を読み上げ、海鋒会頭に要請書を手渡しました。

県内の雇用情勢が国内経済の緩やかな回復基調を背景に好調で、水沢公共職業安定所管内でも有効求人倍率が1倍台で推移している中、平成30年3月の新規高等学校卒業者を対象とする求人票の受付が昨年よりも3週間早い6月1日から開始されます。7月1日に管内高等学校への求人が公開及び企業の学校訪問が解禁になる中で、要請にある「求人票の早期提出」は、生徒や学校側の選択範囲が広がる事が期待出来ます。

小沢市長は「1人でも多くの人材を確保するために、市としても出来る限りの事をしていきたい。よりよい職場環境の充実に後押しをしていく所存です。」と話し、これに対して海鋒会頭は「私も産業界の企業の人手不足は痛切に感じている。あらゆる手段を尽くして会員事業所に周知していく。」と応えました。

**来月の定期相談日**

**7月**

**【経営相談】**  
**7月6日(木)** 午後2時～4時  
 本所第一会議室  
 相談員：税理士/及川幹雄

**【融資相談】 ※国民生活事業**  
**7月11日(火)**  
 午前10時～正午 本所第一会議室  
 午後1時～午後4時 江刺支所1階相談室  
 相談員：日本政策金融公庫一関支店

**【融資相談】 ※中小企業事業**  
**7月13日(木)** 午後1時～午後3時  
 本所第一会議室  
 相談員：日本政策金融公庫盛岡支店

**【法律相談】**  
**7月18日(火)** 午後2時～4時  
 本所第一会議室  
 相談員：岩手銀河法律事務所



毎年恒例の「えさし蔵まち水曜日」が4月12日からスタートしている。毎週水曜日に蔵まちモールにて行われ出店者が丹精込めて作った新鮮な季節の野菜や、果物、米などの生鮮食品をはじめ婦人服や時計の電池交換等の様々な店舗が軒を連ねる。

この市は4月～11月中旬までの期間開催されるのだが毎年開催を心待ちにしているお客様が多い。先週そのお客様に魅力など尋ねる機会があったので理由等聞いてみるとこういう答えが返ってきた。「直接店主と対面して楽しく会話やお茶飲みをしながら買い物出来るのが良い」また、「買い物しながら馴染みのお客さん同士の情報交換や憩いの場となっていてホッとする」とのことだ。

現在、利便性を追求するネット通販や、無言のやり取りのまま買い物を済ませる事が多い世の中だが、舞浜にある某テーマパークでも掲げている「ホスピタリティ」即ち心のこもったおもてなし、歓待の精神の大切さを痛感した。(慎)

業務ソフト売上No.1 安心と信頼のサポート&サービス

### 弥生会計・販売・給与

弥生なら買ってすぐに業務を始められるから初めてでも安心。製品の導入、運用そして応用的な使い方でサポートします!

**お任せください!**

日本デジタル株式会社  
 〒023-0003 奥州市水沢区中町44  
 イーストジャパンビル4階  
 TEL.0197-22-5134  
 URL.http://www.digiteru.com

弥生公認のマスターインストラクターが、わかりやすく、使いやすく運用していただくために、訪問指導や導入支援なども行っております。お気軽にご相談下さい。

3 Core Business 奥州ネット3つの根幹事業

私たち奥州ネットは3つの根幹事業で皆さまのニーズにお応えいたします。

- 通信機器販売・施工
  - ・各種OA機器
  - ・監視カメラ
  - ・ビジネスホン
  - ・放送設備
- PCサポート事業
  - ・法人様向 パソコントータルサポート
  - ・個人様向 PCショップFactoryの運営
- ITコンサルティング
  - ・インターネット環境構築
  - ・ホームページ企画・製作、SEO対策
  - ・システム受託開発

**Factory**  
 We will support all of your PC  
 ITコンサルティング/アフターサービス TEL:0197-47-3310

有限会社 奥州ネット  
 〒023-0003 奥州市水沢区佐倉河字東沖ノ目41  
 TEL:0197-22-5501 FAX:0197-22-5530  
 URL : http://www.oushunet.com

「経営者の未来」と  
「会社の安心」のために。

保険をくると変える。



会社と経営者の安心をより確かなものにするために。

アクサの  
**企業  
経営** **サポート  
シリーズ** **就業不能保障プラン**

生活障害保障型定期保険

経営者が所定の理由で「就業不能」となった場合のリスクに備えることができるプランです。

万一の事態から  
会社を守る。

◎事業保障資金

経営者に万一のことがあった場合に、会社を守るために必要な資金としてご活用いただけます。

◎就業不能に備える資金

経営者が所定の理由で「就業不能」となった場合に、事業資金や生活資金としてご活用いただけます。

◎死亡退職金・弔慰金

ご遺族の生活資金や相続税の納税資金として活用できます。

◎不測の事態に備える資金 ※解約されると以後の保障はなくなります。

解約時払いもどし金を急な資金ニーズにご活用いただくことが可能です。所定の条件を満たせば、保障はそのままにして資金を調達できる「契約者貸付制度」がご利用いただけます。

経営者の  
未来を支える。

◎役員退職慰労金の準備 ※解約されると以後の保障はなくなります。

解約時払いもどし金を役員退職慰労金の財源としてご活用いただけます。

◎払済生活障害保障型定期保険への変更

ご契約者を経営者個人へ変更することで、経営者ご自身のための保障にすることができます。その後は、「払済生活障害保障型定期保険」へ変更し、保険料のご負担なく保障を継続することができます。 ※払済生活障害保障型定期保険へ変更をされた場合、保険金額は変更前より小さくなります。



メディカルコンサルテーション  
糖尿病サポートサービス  
24時間電話健康相談サービス

各専門分野の名医(総合相談医)と面談してセカンドオピニオンを聞くことができる「メディカルコンサルテーション」、24時間365日、経験豊かな相談スタッフが電話による健康相談にお応えする「24時間電話健康相談サービス」、優秀糖尿病臨床医の紹介などを通して糖尿病の早期治療・重症化防止をサポートする「糖尿病サポートサービス」をご提供します。(対象保険商品の被保険者さまが無料でご利用になれます。)

※本サービスは、ティーベック株式会社が提供します。アクサ生命が提供する保険商品の一部を構成するものではありません。



アクサのメンタルサポートサービスは、臨床心理士を中心とした心理カウンセラーなどの「こころの専門家」が面談や電話を通じてカウンセリングを提供し、こころの問題を早期に解決するサポートをします。法人契約が有効に継続している期間のみ、経営者・従業員すべての方が無料でご利用になれます。企業や健康保険組合でメンタルヘルス対策(EAP事業)として幅広く利用されています。

※アクサのメンタルサポートサービスは、対象商品の被保険者にティーベック株式会社が提供します。アクサ生命が提供する保険商品の一部を構成するものではありません。

- アクサ生命は、商工会議所と協力し、会員事業所の各種ニーズ(弔慰金・見舞金制度、退職金制度、リスク対策や事業承継など)を共済制度/福祉制度でサポートしています。
- 本商品をご検討の際には、「重要事項説明書(契約概要・注意喚起情報・その他重要なお知らせ)」「ご契約のしおり・約款」を必ずご覧ください。

【お問合せ先】アクサ生命保険(株) 盛岡支社 奥州営業所 〒023-0818 奥州市水沢区東町4 水沢商工会館4階 TEL. 0197-24-9193 FAX. 0197-22-4072

AXA-A1-1405-1016/9F7