

商工奥州

OSHU CHAMBER OF COMMERCE AND INDUSTRY



2018 May Vol.110

平成30年5月15日発行(毎月15日発行)

CONTENTS

【写真特集】奥州の春を告げる「火防」と「甚句」

第212回日商主催の珠算検定試験

30年度の「労働保険年度更新手続」は6/1~7/10まで

江刺・胆沢・衣川支所情報

会員事業所PRチラシ折り込みサービス「おうしゅうトクトク情報便」

「国の教育ローン」の申込みを受付中です

6月の定期相談日

ILCTピックス/補助金ナビ

お詫びと訂正

第64回「水沢商人まつり」

【リレーコラム】珈琲小休憩時間

発行 / 奥州商工会議所

〒023-0818 岩手県奥州市水沢東町4

Tel.0197-24-3141 Fax.0197-24-3148

URL.<http://www.oshucci.com/>

E-mail.info@oshucci.com

印刷 / 株式会社正和印刷

シリーズ
奥州市の
観光・イベント



子供騎馬武者行列 / 5月3日に開催される子供騎馬武者行列は、子供たちが鎧兜に身を包み勇ましい姿の騎馬武者などに扮して市街地を練り歩く駒形神社の春の例祭です。前九年・後三年の合戦を終結した源頼義・義家父子の武勇の故事にあやかり健やかな成長を願うことを目的に毎年行われています。

この会報は「電子版」でもご覧いただけます。(ホームページ<http://www.oshucci.com/>)

奥州商工会議所
本所・支所
所在地・連絡先

本所	〒023-0818	奥州市水沢東町4(水沢商工会館4階)	Tel. 24-3141	Fax. 24-3148
江刺支所	〒023-1111	奥州市江刺大通り3-14	Tel. 35-2514	Fax. 35-2506
胆沢支所	〒023-0403	奥州市胆沢若柳字相馬檀144	Tel. 46-3131	Fax. 46-3133
衣川支所	〒029-4332	奥州市衣川古戸403-6	Tel. 52-3518	Fax. 52-3199

写真特集 奥州の春を告げる

昔年は桜の花が散るのが早かった。この「春分」を記録した。昔は何処へ行く「火防祭」(4月28、29日)、江刺の「江月に相応しい“春”の祭りを演出してい



第212回日商主催の珠算検定試験

千葉さん(高校2年生)が見事1級「満点合格」

日本商工会議所主催の第212回珠算検定(平成30年2月11日開催)で、1級満点合格者が生まれました。

満点合格を果たしたのは、岩手県立水沢商業高等学校2年生の千葉美岬(ちばみさき)さんです。今回の1級満点合格者は全国で29名、岩手県では4名でした。

千葉さんは奥州市水沢佐倉河の出身、小学校1年生に第一珠算学校佐倉河教室に入学、小中学校時は週3回、中学生時代は吹奏楽部と両立しながら週2回教室に通っていました。

現在高校では茶道部に所属、高校に入ってから家は自主的に練習する傍ら、時々塾に行き練習をしていましたが、中学のときに出来なかった“やり残した事”として満点合格にチャレンジし続け、初めて1級に合格した小学校6年生の時から8回目の挑戦で見事満点合格を達成しました。千葉さんは「今回満点合格が取れて、塾の先生や家族に感謝したいです」と喜びを語っていました。



安全 確実 迅速をモットーに 街から街へ 暮らしから暮らしへ
心と心を結ぶ独自の物流システム まかせて安心 白金運輸

白金運輸株式会社

本社 / 〒023-1132 岩手県奥州市江刺稲瀬字沼館69番地
TEL. 0197-35-0111 FAX. 0197-35-0125

国際物流課 / 〒023-1101 岩手県奥州市江刺岩谷堂字松長根69番地2
TEL. 0197-31-0321 FAX. 0197-31-0322

<http://www.srg.co.jp>

トラック運送、保管・荷造・梱包、通関業、倉庫業

“火防”と“甚句”

春の陽気を通り越して気温25度を超えた？”と思わせる陽気の中、水沢「日高刺甚句まつり」（5月3、4日）だけは4



手続き「お忘れなく…」

30年度の「労働保険年度更新手続き」は6/1～7/10まで

今年も労働保険の「年度更新」時期となりました。

労働保険に加入している事業主は、年に1度、前年度の確定保険料と当年度の概算保険料の申告・納付と一般拠出金の納付を行わなければなりません。

今年度（平成29年度確定保険料・平成30年度概算保険料）の年度更新手続き（申告・納付）は、平成30年6月1日（金）から7月10日（火）までとなっています。お忘れの無いように手続きをお願いいたします。



☺☺ Face to Face

この街と生きていく

信 水沢信用金庫

本店／奥州市水沢字日高西72番地1
TEL／0197-23-5191



Panasonic
リフォームClub

PanasonicリフォームClub

千葉建設株式会社

場所：メイプル3F暮らしのショールーム
TEL：0197-25-5888 FAX：0197-47-5892

江刺・胆沢・衣川 支所情報

a branch office information



江刺支所

平成30年 第1回「こなまるしえ」開催!!

- 開催日時／平成30年6月16日(土)～17日(日)
10:00～16:00 (16日)
10:00～15:00 (17日)
- 場所／えさし郷土文化会館(駐車場内)

「こなまるしえ」では、クラフトフェアとともに、江刺の物産やおいしい食べ物を販売します。
是非、皆様お誘い併せの上お越し下さい。



「えさし蔵まち ほろ酔い横丁」／第18回「蔵まち市」出店者募集!!

【えさし蔵まち ほろ酔い横丁】

- 開催日時／平成30年7月6日(金)～15日(日) 10日間
17:00～21:00
※7日は蔵まち市同時開催となるため10:00～
- 場所／蔵まちモール(川原町～中町間歩行者専用道路)
- 出店料／調理ブース大 15,000円、調理ブース中 10,000円
- 調理ブース／大…3台(2層シンク付き) 中…4台(シンク無)
- 締め切り／平成30年6月1日(金) 17:00厳守



【第18回 蔵まち市】

- 開催日時／平成30年7月7日(土) 10:00～16:00
- 場所／蔵まちモール(川原町～南大通り間歩行者専用道路)
- 出店スペース・出店料／
 - ①一般スペース：出店料3,000円(1コマ)
テント半分(間口2.7m×奥行3.6m)
※1人2コマまで可
 - ②フリーマーケットスペース：出店料1,000円(1コマ)
テント無(間口3.0m×奥行3.6m)
- 締め切り／平成30年6月13日(水) 17:00厳守



詳しいお問合せ・申込先は → 江刺支所【TEL.0197-35-2514】まで

会社の行事や職場のイベントで迷ったら...



仕事が終わった後の社内レクリエーションとして軽く食べながらボウリング大会を出来ないかしら...



ボウリングの後、移動しないで表彰式後にすぐ宴会!飲み放題も!



シフトがいろいろある職場なので全員が同時に集まって大会が出来ないけど、期間内にゲームをしてもらいスコアを累計出来ないかな?



日頃、お世話になっているお客様との交流会にボウリング大会を開催!

BOWLING QUALIA

お申し込み お問い合わせは 0197-24-1173 まで

ボウリングクオリア

検索



胆沢支所

絶景を見に『栗駒焼石ホットライン』へ ～冬期通行止め解除～

平成27年9月に全線開通し、新たな観光ルートとして注目されている奥州市胆沢の胆沢ダムと一関市まつるべを結ぶ「栗駒焼石ホットライン」の冬期通行止めが4月20日に解除されました。

「栗駒焼石ホットライン」は約15キロに及び、胆沢ダムや奥州湖、焼石連峰や栗駒山などを結んでおり、数々の絶景を望むことができます。胆沢ダム、奥州湖の雄大な景色、そしてこの時期は新緑まぶしい焼石連峰の景観が広がっております。ドライブや観光にぜひご活用ください。



栗駒焼石ホットライン

トクトク情報便

おうしゅう

大好評!!

会員事業所PRチラシ
折り込みサービス!!

奥州商工会議所では、会員事業所の商品やサービスのPRチラシを、当所会報「商工奥州」に同封して、当所会員事業所や関係機関（行政等公共施設、市内学校）など約2,800社にお届けするサービス「おうしゅうトクトク情報便」を行っています。

企業の新商品の宣伝、各種イベント案内、歓送迎会や忘年会等飲食サービス、金融商品、保険商品、旅行商品、車検・修理サービス等など、様々なサービスにご利用可能です。

ダイレクトメールと比べて、こんなにおトクです!!

【ダイレクトメール】 @82×2,800社=229,600円

【とくとく情報便】 (チラシA4版) **21,600円**

料金

●チラシA4判 / **21,600円!!!** (税込)

●チラシA3判 / **32,400円!!!** (税込)



3 Core Business 奥州ネット3つの根幹事業

私たち奥州ネットは3つの根幹事業で皆さまのニーズにお応えいたします。

- 通信機器販売・施工
 - 各種OA機器
 - 監視カメラ
 - ビジネスホン
 - 放送設備
- PCサポート事業
 - 法人様向 パソコントータルサポート
 - 個人様向 PCショップFactoryの運営
 - パソコンのトータルサポート
- ITコンサルティング
 - インターネット環境構築
 - ホームページ企画・製作、SEO対策
 - システム受託開発

Factory
We will support all of your PC
パソコンショップ ファクトリー TEL:0197-47-3310

有限会社 **奥州ネット**
〒023-0003 奥州市水沢佐倉河字東沖ノ目 41
TEL:0197-22-5501 FAX:0197-22-5530
URL: http://www.oushunet.com

【金融情報】

- 無担保・無保証・低金利!! マル経融資(経営改善貸付)
 - ご融資額 / 2,000万円以内
 - ご返済期間 / 運転資金 7年以内(据置 1年以内)
 - 設備資金 10年以内(据置 2年以内)

日本政策金融公庫一関支店
(国民生活事業)
〒021-0877 一関市内1-9
TEL. 0191-23-4157

現在の利率
1.11%
(平成30年4月11日現在)

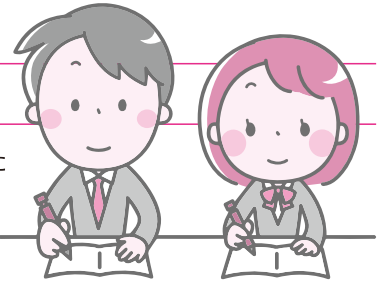
受験生を持つ家庭に『便利』

「国の教育ローン」の申込みを受付中です

新しい年度を迎え、各ご家庭では、お子様が高校・短大・大学に入学された方が多数いらっしゃると思います。

そういった方々のために、日本政策金融公庫（国民生活事業）では、「国の教育ローン」の申し込みを受け付けています。このローンは、国内の高校・

短大・大学・専修学校・各種学校や、海外の高校・大学等に入学や在学する子供がいる家庭を対象としています。



●ご利用条件／

※お子さまの人数に応じて、幅広い世帯年収の方に対応（世帯年収200万円以下の方には優遇制度もあり）

※幅広い学校・多様な使いみちに対応

※入学金や授業料だけでなく、定期代やパソコン購入費にも使える

※日本学生支援機構の奨学金との併用もOK

●ご利用いただける方／世帯年数が右表の方が対象です

●融 資 額／学生・生徒1人につき最高350万円まで

●返済期間／15年以内

●利 率／年1.76%（固定金利保証料別）（平成29年11月10日現在）

子供の人数	世 帯 年 収	所 得
1人	790万円	590万円
2人	890万円	680万円
3人	990万円	770万円
4人	1,090万円	860万円
5人	1,190万円	960万円

24時間、365日、インターネットでお申し込みが可能です。ご利用は「日本政策金融公庫」<https://www.jfc.go.jp/> から。

平成30年度各種検定試験のご案内

全国的にも高いレベルで定評のある商工会議所の検定試験。現在募集中の検定は下記の通りです。

検 定	会 場	級	施 行 日	募 集 期 間
第82回リテール マーケティング(販売士)	水 沢	2～3級	30年7月14日(土)	5月14日～6月22日

※お問い合わせは、本所・江刺、胆沢、衣川各支所の検定担当までどうぞ。



来月の
定期相談日

6月

【経営相談】

6月7日(木) 午後2時～4時

本所第一会議室
相談員：税理士／及川幹雄

【融資相談】 ※国民生活事業

6月12日(火)

午前10時～正午 本所第一会議室
午後 1時～午後4時 江刺支所1階相談室
相談員：日本政策金融公庫一関支店

【融資相談】 ※中小企業事業

6月14日(木) 午後1時～午後3時

本所第一会議室
相談員：日本政策金融公庫盛岡支店

【法律相談】

6月19日(火) 午後2時～4時

本所第一会議室
相談員：岩手銀河法律事務所

すべてはその日の輝く笑顔のために…

ご 婚 礼 承 り 中



HUMAN STAGE

リサーチ 四季の彩

〒023-0003 岩手県奥州市水沢佐倉河字川原田71-1

TEL.0197-51-5100/FAX.0197-23-7722

URL:<http://www.liserju.com/>

ILCトピックス

岩手ILC連携室「オープンラボ」が開設

4月18日(水)盛岡の岩手県先端科学技術研究センター内の岩手ILC連携室の中に、オープンラボが開設されました。このオープンラボは、ILC(国際リニアコライダー)関連の情報が集約されており、ILCの中核部品であるクライオモジュールの実機を展示しているなど、ILCへの参入を目指すものづくり事業者や興味をもつ児童生徒など、誰もが学習・研究ができる開かれた施設となっています。

ぜひ、一度訪れてみてはいかがでしょうか。



補助金ナビ

平成29年度補正予算 IT導入補助金の公募のお知らせ

自社の課題やニーズに合ったITツール(ソフトウェア、サービス等)を導入し、業務の効率化や売上アップを行いませんか?

そのために必要なITツールを導入する経費の一部を補助します。

■ITツール具体例

売上管理、予約管理、仕入先管理、業者管理、顧客管理、患者情報管理、在庫管理、倉庫管理、スタッフ管理、人事・労務・給与管理車両管理、運転手管理、配車管理、運行管理、運賃計算、図面管理、工程表管理、生産計画・製造管理・ロット管理、設計管理、図面管理、工事管理、原価計算、調達先管理、窓口会計・レセプト処理、請求・売掛・回収管理、発注・仕入・買掛・支払管理、など

■対象経費：ソフトウェア、クラウド利用費、導入関連費等

※補助対象経費は、IT導入支援事業者により、あらかじめ登録されたITツール(ソフトウェア、クラウド利用費、導入関連経費等)となり、事業者はIT導入支援事業者へ相談を行い、生産性向上に寄与する適切なITツールを選択し、申請することとなります。

■補助金額：上限50万円 下限15万円

■補助率：1/2以下

■公募期間：平成30年4月20日(金)～6月4日(月)【1次公募】

※二次公募が6月中旬～8月上旬、3次公募が8月中旬～10月上旬に予定されております。

問合せ先/本所(24-3141)、江刺支所(35-2514)、胆沢支所(46-3131)、衣川支所(52-3518)

お詫びと訂正

先月4月号の会報折込付録「奥州商工会議所事務局機構図」の所属部署の記載に誤りがありました。

誤) 総務課 → 正) 総務企画課
誤) 振興課 → 正) 地域振興課
誤) 指導課 → 正) 経営支援課
誤) 指導振興課 → 正) 地域支援課

読者の皆様にお詫び申し上げ訂正致します。

第64回「水沢商人まつり」



日時／平成30年6月10日(日)午前10時～午後5時
 (歩行者天国／午前8時30分～午後6時)
 会場／奥州市水沢駅通り

催事内容〈福の市〉 〈ステージイベント〉

- 水沢中学校・東水沢中学校吹奏楽部演奏
- 美よし舞踊ショー
- ひがし幼稚園児よさこい披露
- 美千代舞踊団舞踊ショー
- 平成30年度水沢25歳厄年連「結成蘭」・42歳厄年連「神已来」演舞披露
- キッズダンスチーム「SUGAR TIME」「E.D.S」「BACK HOOD」ダンス披露



珈琲 小休憩 時間

リレコラム

新年度がスタートして間も無いとある日、会議所主催の「新入社員セミナー」(写真)が開催されたので取材に行ってきた。

この研修、新入社員に必要な心構えや社会人としてのルール・マナーを2日間に渡り実践的にみっちり学ぶ。当然参加者は、今年高校・大学を卒業した18～22歳の若者たち。やはり皆緊張を隠せないようだ。しかも研修は5～6人が机を囲むグループ研修、まず全員初対面、学生時代の“友達感覚”とは全く違う“初対面の方とのビジネス会話”をしなければならない。

殆どの参加者が真新しいリクルートスーツに身を固め、真面目に緊張の面持ちで研修を受ける姿を見ると「自分が新人の頃はこんなに真面目だったかなあ…」と改めてウン十年前の過去の自分を振り返ってしまった。

