

# 商工奥州

OSHU CHAMBER OF COMMERCE AND INDUSTRY



2021 March Vol.144

令和3年3月15日発行(毎月15日発行)

CONTENTS

- P2 奥州市景気動向調査
- P3 奥州商工会議所は大谷翔平選手を応援しています!!
- P4 江刺・胆沢・衣川支所情報
- P5 新型コロナウイルス感染症の資金繰り対策は…  
民間金融機関でもご支援いたします!!
- P6 令和3年4月1日より『税込価格の表示(総額表示)』が  
必要になります!!
- P6 「国の教育ローン」の申込み受付中です
- P6 4月の定期相談日
- P7 改正高齢者雇用安定法が改正されました
- P7 「#奥州エール飯公式HP」の掲載店を募集します!!
- P8 令和3年3月分(4月納付分)から協会けんぽの保険料率が  
変更となります
- P8 【リレーコラム】珈琲小休憩時間

発行 / 奥州商工会議所  
〒023-0818 岩手県奥州市水沢東町4  
Tel.0197-24-3141 Fax.0197-24-3148  
URL.http://www.oshucci.com/  
E-mail.info@oshucci.com  
印刷 / 株式会社正和印刷

がんばれ!  
大谷翔平選手!



「剣舞の赤ひたゝれ」歌碑 / 阿原山牧場展望所に建っています。宮沢賢治は江刺郡の地質調査に出かけていました。この旅の途中で、彼は原体村(当時)の剣舞に出会い、涙を流すほどの感銘を受けたのです。賢治にとってこの旅は、後のさまざまな創作活動の源泉の一つとなる、重要な体験だったのだらうと思います。

この会報は『電子版』でもご覧いただけます。(ホームページhttp://www.oshucci.com/)

奥州商工会議所  
本所・支所  
所在地・連絡先

本所	〒023-0818	奥州市水沢東町4(水沢商工会館4階)	Tel. 24-3141	Fax. 24-3148
江刺支所	〒023-1111	奥州市江刺大通り3-14	Tel. 35-2514	Fax. 35-2506
胆沢支所	〒023-0403	奥州市胆沢若柳字相馬檀144	Tel. 46-3131	Fax. 46-3133
衣川支所	〒029-4332	奥州市衣川古戸403-6	Tel. 52-3518	Fax. 52-3199

# 業況DI、売上DIは前回より改善示すも、先行きについては不透明感から悪化の見通し



奥州商工会議所が4半期ごとに実施している景気動向調査で、今回調査の全産業合計の業況DIは▲51.4と、前回調査(▲60.2)から8.8ポイント改善した。業種別では全産業マイナスの数値ではあるが、小売・卸売・製造・建設業で前回よりも数値が改善を示す結果となった。サービス業は数値の悪化を示したがマイナス幅は0.9ポイントに留まった。

売上DIは▲52.7と、前回調査(▲64.8)から12.1ポイント改善した。採算DI・資金繰りDIの数値は改善したが、仕入単価DIは数値が悪化、従業員DIは人手不足感が強まる結果となった。

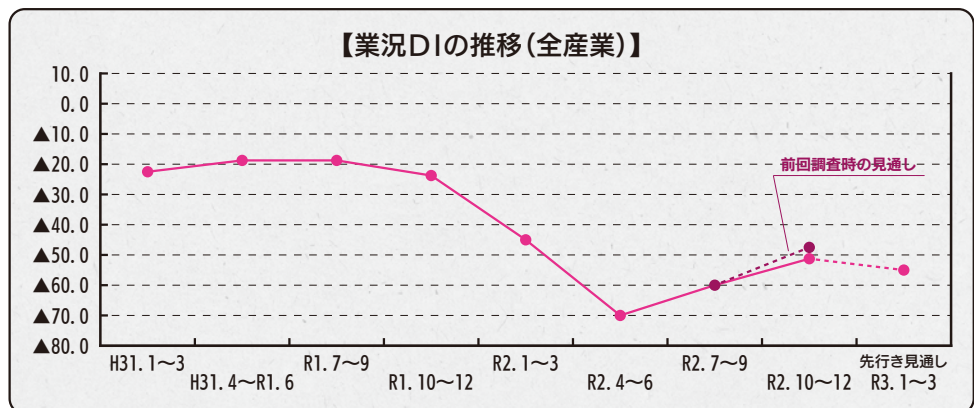
向こう3ヵ月(1月~3月)の業況DIの先行き見通しは、▲55.2と前回調査(▲48.4)より悪化となり、2期連続で改善の見通しを示していたが再び悪化する見通しとなった。業種別では製造業が改善見通しを示したものの、その他の業種は数値の悪化見通しを示している。売上DIは▲57.4と、前回調査(▲52.6)から再び悪化の見通しを示した。採算・資金繰りDIについては数値が改善したが、仕入単価DIは数値が悪化した。また従業員DIは15.0ポイントと前回(14.5)よりも若干人手不足感を示す見通しとなった。

新型コロナウイルスの感染拡大が収まらず、岩手県内でも感染者数が増加する中、前回と同様の設問「対策と支援策」について調査を行ったところ、10月以降の新型コロナへの対策については、「衛生設備・衛生用品の設置」と回答した件数が一番多く、次いで「不要不急の会議やイベントの中止」「出張展示会出展等の取り止め」「金融機関からの資金調達」という結果となった。10月以降も衛生設備や衛生用品の設置の回答が多く、感染拡大防止に向けた企業努力の姿が伺える。

10月以降に活用した新型コロナへの支援策では「既に9月までに活用し終わった」との回答が多く、スピード感を持った対応がなされている。一方で「活用していない」という回答も多く、支援策のあり方など課題も出てきている。また時限的支援策である「持続化給付金」「雇用調整助成金の特例」に対する需要が高くなっている。売上・雇用について昨年同期との比較について設問をしたところ、昨年対比の売上については、71.7%が「減少」と回答、「変わらず」が19.6%、「増加」が8.8%となった。コロナ禍の影響が売上に色濃く表れていることが分かる。また昨年対比の雇用状況については、20.7%が「減少」と回答したが、「変わらず」という回答が64.6%と一番多かった。これは国の「雇用調整助成金」等の活用によって、事業所が従業員の雇用維持に努めている姿勢が伺える。

現在、消費喚起策「GoToトラベル」は昨年12月28日に全国一時停止となり、再開の目途は立っていない。加えて昨年12月の大雪による影響が著しく、自由意見では営業活動に大きな支障が出たという声が寄せられ、新型コロナによる影響と合わせて経済活動にとっては大きな足かせとなっている。

コロナ禍から一年経過したが、需要回復の兆しが見通せない中、地域経済活動の減退感をうかがわせる結果となった。



奥州商工会議所は大谷翔平選手を応援しています!!



地元奥州市出身、MLBロサンゼルス・エンゼルスの大谷翔平選手。

昨年はMLBレギュラーシーズンが、新型コロナウイルスの影響により開幕が大幅に遅れ、試合数が60試合となったため、大谷選手の出場は44試合でした。

その昨年のシーズンを払拭するかのように、MLB2021年のレギュラーシーズンのスケジュール（予定）が既に発表されております。

●開幕／4月1日 ●閉幕／10月3日(いずれも現地時刻)

大谷翔平選手が所属する「ロサンゼルス・エンゼルス」は、オープニングカードで「シカゴ・ホワイトソックス」と対戦する事が決まっています。

また大谷選手は2月8日（日本時間9日）、エンゼルスと2年850万ドル（日本円で約8億9,500万円）の契約で合意しました。年俵は今季300万ドル（約3億1,600万円）、22年550万ドル（約5億7,900万円）で、昨年年俵の約4.3倍のアップとなりました。2月18日（日本時間19日）には、アリゾナ州テンピで行われた投手組のキャンプ2日目に参加し、ブルペンで27球を投げました。自主トレの段階で既に実戦形式の練習に移行し、打者としては投手の投球を打ち、投球練習では打者を立たせて投げているとのこと。

是非今シーズンは“全試合出場”に加え、“二刀流”の姿を見たいものです。

大谷選手2020年レギュラーシーズン個人成績

打率	本塁打	打点	安打	盗塁
.190	7	24	29	7



包装を通じてより豊かな暮らし  
包装資材の総合メーカー

■段ボール ■包装資材一般 ■美装段ボール

<http://kamadan.jp/>

# 鎌田段ボール工業株式会社

本社工場／奥州市水沢工業団地1-36  
秋田工場／能代市扇田字山下117

TEL.0197(24)5185(代) FAX.0197(24)5190 TEL.0185(58)2711(代) FAX.0185(58)2712

街から街へ  
暮らしから暮らしへ

## 白金運輸株式会社

本社／〒023-1132 岩手県奥州市江刺稲瀬字沼館69番地  
TEL.0197-35-0111 FAX.0197-35-0125  
<http://www.srg.co.jp>  
トラック運送、保管・荷造・梱包、通関業、倉庫業

『後悔しない住まいの提案』

## PanasonicリフォームClub

### 千葉建設株式会社

場所：メイプル3F暮らしのショールーム  
TEL：0197-25-5888 FAX：0197-47-5892

# 江刺・胆沢・衣川 支所情報

a branch office information



江刺支所

## 江刺の桜まつり開催!!

[館山史跡公園]



[義経供養塔]



[鐘の鳴る丘周辺]



お気に入りのスポットを見つけて、お花見に出かけてみませんか?

- 開催日時/4月9日(金)~5月5日(水)  
ライトアップ/午後5時~午前6時
  - 開催場所/鐘の鳴る丘周辺  
館山史跡公園周辺  
重染寺・義経供養塔周辺
- ※ご来場の際はマスクをご着用ください。

## えさし蔵まち水曜日出店者募集中!!

- 開催日時/4月14日~11月24日(毎週水曜日)  
午後1時~午後4時
- 開催場所/蔵まちモール(中町~南大通側)



平成30年オープニングイベント

[お問合せ・申込み] 奥州商工会議所 江刺支所 TEL.35-2514

☺☺ Face to Face

この街と生きていく

信 水沢信用金庫

本店/奥州市水沢字日高西72番地1  
TEL/0197-23-5191

### [金融情報] ※緊急

《新型コロナウイルス感染症関連マル経融資(経営改善貸付)》

- 新型コロナウイルス感染症の影響により、最近1ヵ月の売上高が前年または前々年の同期と比較して5%以上減少している方
- ・ご融資額/通常のご融資額(2,000万円) + 別枠1,000万円
- ・ご返済期間/運転資金10年以内(据置4年以内※別枠)  
設備資金 7年以内(据置3年以内※別枠)

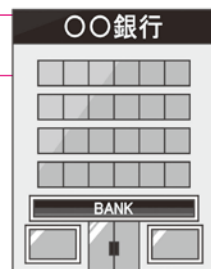
日本政策金融公庫一関支店  
(国民生活事業)  
〒021-0877 一関市内1-9  
TEL. 0191-23-4157

特例利率適用 **1.21%**  
(令和2年12月2日現在)  
※当所3年間は上記利率マイナス0.9%  
(別枠1,000万円以内)

## 民間金融機関でもご支援いたします!!

- 実質「無利子・無担保」で、据置が最大5年間です。
- 「信用保証付き融資」の保証料が“半額又はゼロ”です。
- 借り換えも“保証料ゼロ”、金利負担“実質ゼロ”です。

※状況に応じて「複数回の利用も可能」です。



〇〇銀行

### コロナ特別貸付やセーフティネット保証等があります

売上減少に伴い、  
当面の運転資金を  
調達したい方には

新型コロナウイルス感染症特別貸付は、当初3年間は、利子補給で金利負担が実質的に無利子となる制度です。※企業の規模に応じて上限があります。

さらに、民間金融機関による信用保証付融資でも当初3年間金利負担が実質的に無利子になります。

セーフティネット保証または危機関連保証は、民間金融機関から融資を受ける際に最大2.8億円の保証を受けられる制度です。

### コロナ特別貸付は、最長5年間の据置期間があります

既に受けた債務の  
返済があるため、  
追加の返済負担を  
負いたくない方には

新型コロナウイルス感染症特別貸付で最長15年の運転資金を調達できます。

最長5年の据置期間で、当面元本返済が不要です。また、当初3年間は、利子分を事後的に補給するため、金利負担が実質的に無利子になります。

(なお、民間金融機関による信用保証付融資も同様に実質無利子・無担保・最長5年元本返済据置の融資となります)。 ※企業の規模に応じて上限があります。

### コロナ特別貸付やセーフティネット保証等の 対象からは外れません

業績悪化のため  
既に受けた債務の  
条件変更をしたが、  
追加の運転資金を  
調達したい方には

新型コロナウイルス感染症特別貸付やセーフティネット保証、危機関連保証は、既に受けた債務の条件変更を行っていることだけを理由には支援対象から外れることはありません。

### 取引金融機関等に既に受けた債務等の 条件変更を相談ください

売上減少に伴い、  
既に受けた債務の  
返済ができない  
方には

経済産業省は、金融庁や財務省とともに、各金融機関等に対して、既に受けた融資の条件変更について、事業者の皆様の実情に応じて柔軟に対応するよう要請しています。融資を受けている金融機関や、信用保証協会にご相談ください。また、民間金融機関による信用保証付きの既存債務も借り換えで返済の負担を軽減できる場合があります。

### セーフティネット貸付や一般保証を活用して 資金調達を検討ください

既存の仕入ルートが  
ストップし、代わりの  
ルートではコスト増、  
資金需要が  
見込まれる方には

日本政策金融公庫のセーフティネット貸付は、上限7.2億円まで、最大据置期間3年となっており、当面の返済負担を軽減できます。

また、信用保証協会の一般保証を利用して、民間金融機関から保証付きで借り入れることも可能です。

資金繰り支援全般に関するお問い合わせ先

中小企業 金融相談窓口 TEL:0570-783183(平日・土日祝日/9:00~19:00)

〔特設HP:<https://www.meti.go.jp/covid-19/>〕



## 消費税の総額表示

# 令和3年4月1日より『税込価格の表示（総額表示）』が必要になります!!

- 事業者が消費者に対して行う価格表示が対象です。
- 店頭の値札・棚札の他、チラシ・カタログ・広告など、どのような表示媒体も対象になります。

### ◇総額表示に該当する価格表示の例

〔税込価格10,780円（税率10%）の商品の例〕

- 10,780円
- 10,780円（税込）
- 10,780円（うち税980円）
- 10,780円（税抜価格9,800円）
- 10,780円（税抜価格9,800円、税980円）
- 9,800円（税込10,780円）

※税込価格が明瞭に表示されていれば、消費税額や税抜価格を併せて表示することも可能です。

〔総額表示に該当しない価格表示の例〕

- 「9,800円（税抜）」 「9,800円（本体価格）」 「9,800円+税」



〔財務省ホームページ〕「消費税の総額表示義務と転嫁対策」

[https://www.mof.go.jp/tax\\_policy/summary/consumption/d03.htm](https://www.mof.go.jp/tax_policy/summary/consumption/d03.htm)

## 受験生を持つ家庭に『便利』

# 「国の教育ローン」の申込みを受付中です

### ●ご利用条件

- ※お子さまの人数に応じて、幅広い世帯年収の方に対応（世帯年収200万円以下の方には優遇制度もあり）
- ※幅広い学校・多様な使いみちに対応
- ※入学金や授業料だけでなく、定期代やパソコン購入費にも使える
- ※日本学生支援機構の奨学金との併用もOK

子供の人数	世帯年収	所得
1人	790万円	600万円
2人	890万円	690万円
3人	990万円	790万円
4人	1,090万円	890万円
5人	1,190万円	990万円

### ●ご利用いただける方 世帯年収が次の方が対象です→

### ●融資額

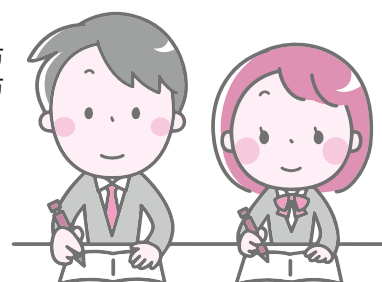
- 自宅外通学
- 海外留学（修業年限3ヵ月以上の外国教育施設に留学する場合）
- 修業年限5年以上の大学（昼間部） 上記いずれかの資金として利用される方450万円
- 大学院 上記以外の方350万円

### ●返済期間／15年以内

（母子家庭、父子家庭、交通遺児家庭、世帯年収200万円（所得132万円）以内の方または子ども3人以上（注）の世帯かつ世帯年収500万円（所得356万円）以内の方は18年以内）

### ●利率／年1.68%（令和2年11月2日現在）

- ◇24時間、365日、インターネットでお申し込みが可能です。
- ご利用は「日本政策金融公庫」<https://www.jfc.go.jp/>から。



### 【経営相談】

**4月1日(木)** 午後2時～4時

本所会議室  
相談員：税理士 及川和人

### 【融資相談】 ※国民生活事業

**4月13日(火)**

午前10時～正午 本所相談室  
午後 1時～午後3時 江刺支所相談室  
相談員：日本政策金融公庫一関支店国民生活事業

### 【法律相談】

**4月20日(火)** 午後2時～4時

本所第一会議室  
相談員：岩手銀河法律事務所

### 【働き方改革等無料相談会】

**4月21日(水)** 午前10時～午後4時

## 改正高齢者雇用安定法が改正されました

**65歳までの雇用確保  
(義務)**



**70歳までの雇用確保  
(努力義務)**

この程「高年齢者の雇用の安定等に関する法律」の一部が改正され、令和3年4月1日から施行されることになりました。今回の改正は、65歳までの雇用確保措置に加えて、65～70歳までの就業機会を確保する事を目的としております。

### 〈対象となる事業主〉

- 定年を65歳以上70歳未満に定めている事業主
- 65歳までの「継続雇用制度（70歳まで引き続き雇用する制度を除く）」を導入している事業主

### 〈対象となる措置〉

以下の①～⑤のいずれかの措置を講じるよう努める必要があります。

- ①70歳までの「定年引上げ」
- ②定年制の廃止
- ③70歳までの「継続雇用制度（再雇用・勤務延長制度）」の導入
- ④70歳まで継続的に「業務委託契約」を締結する制度の導入
- ⑤70歳まで継続的に“以下の事業”に従事できる制度の導入
  - ①事業主が自ら実施する社会貢献事業
  - ②事業主が委託、出資する団体が行う社会貢献事業

### 【担当】

岩手労働局職業安定部職業対策課  
TEL:019-604-3005

奥州商工会議所  
飲食店テイクアウト・デリバリー情報サイト  
「#奥州エール飯公式HP」  
掲載店募集

トクホ(注) | 岩手県 | 奥州エール飯

← → | #okeymeshi | oshuucc.com

**#奥州エール飯** 掲載無料

売上回復 新規顧客の獲得に | コロナの流行に備えて

<p>Cafe ○○○○</p> <p>住所 奥州市○○○○○○○○○ TEL 0197-○○-○○○○○ HP http://www.○○○○.jp 営業時間 AM11:00-PM6:00</p> <p>おすすめのメニュー</p> <ul style="list-style-type: none"> <li>カルボナーラ ..... 800円 (税込)</li> <li>ニートソース ..... 600円 (税込)</li> <li>トマトソース ..... 600円 (税込)</li> <li>ペペロンチーノ ..... 800円 (税込)</li> </ul>	<p>中華料理 ○○飯店</p> <p>住所 奥州市○○○○○○○○○ TEL 0197-○○-○○○○○ 営業時間 AM11:30-PM7:00</p> <p>おすすめのメニュー</p> <ul style="list-style-type: none"> <li>麻婆豆腐 ..... 600円 (税込)</li> <li>野菜炒め ..... 600円 (税込)</li> <li>餃子(15個) ..... 500円 (税込)</li> <li>青汁内巻 ..... 600円 (税込)</li> <li>串揚げアイス ..... 150円 (税込)</li> </ul>	<p>カレーハウス ○○○○</p> <p>住所 奥州市○○○○○○○○○ TEL 0197-○○-○○○○○ HP http://www.○○○○.jp 営業時間 AM11:00-PM6:00</p> <p>おすすめのメニュー</p> <ul style="list-style-type: none"> <li>ビーフカレー ..... 700円 (税込)</li> <li>カツカレー ..... 900円 (税込)</li> <li>トイカツカレー ..... 750円 (税込)</li> <li>味噌カレー ..... 800円 (税込)</li> </ul>
--	--	--

## 「#奥州エール飯公式HP」 の掲載店を募集します!!

新型コロナウイルス感染症対策応援キャンペーンとして、SNSを活用した事業「#奥州エール飯」の公式HPを作成しました。現在このHPの掲載店を募集しております。応募対象は奥州市内で「テイクアウト」「デリバリー」を提供している事業所です。申し込みはQRコードを読み込み、「Googleフォーム」からお申し込みが出来ます。掲載料は『無料』となっております。沢山のご登録をお願いします。



Googleフォームからの  
お申し込みはこちらから→

ご婚礼・ご宴会・ご法事等承ります  
お気軽にお問い合わせ下さいませ



HUMAN STAGE

リサーチジュ 四季の抄

〒023-0003 岩手県奥州市水沢佐倉河字川原田71-1  
TEL.0197-51-5100 / FAX.0197-23-7722  
URL http://www.liserju.com/

# 令和3年3月分（4月納付分）から 協会けんぽの保険料率が変わります

令和2年度

令和3年2月分（3月納付分）まで

令和3年度

令和3年3月分（4月納付分）から

健康保険料率

9.77%

-0.03%

9.74%

介護保険料率

1.79%

+0.01%

1.80%

↓保険料額表はこちらから

協会けんぽ 令和3年度保険料額表

検索

皆さまの取り組みで保険料率が変わる！

インセンティブ制度の「5つの取り組み」へのご協力をお願いいたします

- ① 健診費用の補助がある協会けんぽの生活習慣病予防健診等を受けましょう。
- ② 健診結果で「生活改善が必要」と判断された場合は、保健師がサポートを行う特定保健指導を利用しましょう。
- ③ 特定保健指導の対象とならないよう、日ごろから健康づくりを心がけましょう。
- ④ 健診の結果、「要治療（再検査を含む）」の場合は、必ず医療機関の受診をお願いいたします。
- ⑤ ジェネリック医薬品（後発医薬品）を積極的に利用しましょう。

※体に合わない等の場合は、それぞれのご都合に合わせてご利用ください。

〈インセンティブ制度とは〉

協会けんぽの都道府県支部ごとの加入者及び事業主の皆さまの健康への取り組みを5つの指標に基づき評価し、その結果、上位23支部に対してインセンティブ（報奨金）が付与され、保険料率に反映される制度です。

お問い合わせ先

全国健康保険協会（協会けんぽ）岩手支部  
企画総務グループ TEL019-604-9018



昨年12月から県内では大雪が続き、会員のみなさまも大変な思いをされているかと思います。

商工会議所は岩手県火災共済協同組合の代理所となり、みなさまから多くのご契約を頂いておりますが、この度の大雪による罹災情報は例年にないほど多数となっております。

連絡を受け罹災確認として現場にお伺いしてみると、鉄骨の倉庫が潰れている、屋根の軒が崩れている、雨どいが破損した、落雪でフェンスが破損した…等々、大変な状況を目の当たりにしました。「ここ数十年で一番の大雪」という方も多く、改めて大雪による被害の大きさを実感しております。

罹災多数のため、順番とはなりますが、会員事業所の事業継続のためお役に立てるよう、迅速な罹災対応に精一杯努めさせていただきます。どうぞよろしくお願い申し上げます。（佳）

