

商工奥州

OSHU CHAMBER OF COMMERCE AND INDUSTRY



2021 August Vol.149

令和3年8月15日発行(毎月15日発行)

CONTENTS

- P2 コロナ禍の地域経済再構築「提言書」と7項目「要望書」を奥州市に提出
- P3 中小企業・個人事業者向け支援事業『地域企業経営支援金』
- P4 江刺・胆沢・衣川支所情報
- P5 女性会が同会全会員へ鉢花を配布
- P5 いわて飲食店安心認証制度
- P6 【速報】奥州市景気動向調査「臨時調査」
- P6 9月の定期相談日
- P7 【職場のかんたんメンタルヘルス】信頼される聞き方のコツ
- P8 会員事業所PRチラシ折り込みサービス「おうしゅうトクトク情報便」
- P8 【リレーコラム】珈琲小休憩時間

発行 / 奥州商工会議所

〒023-0818 岩手県奥州市水沢東町4

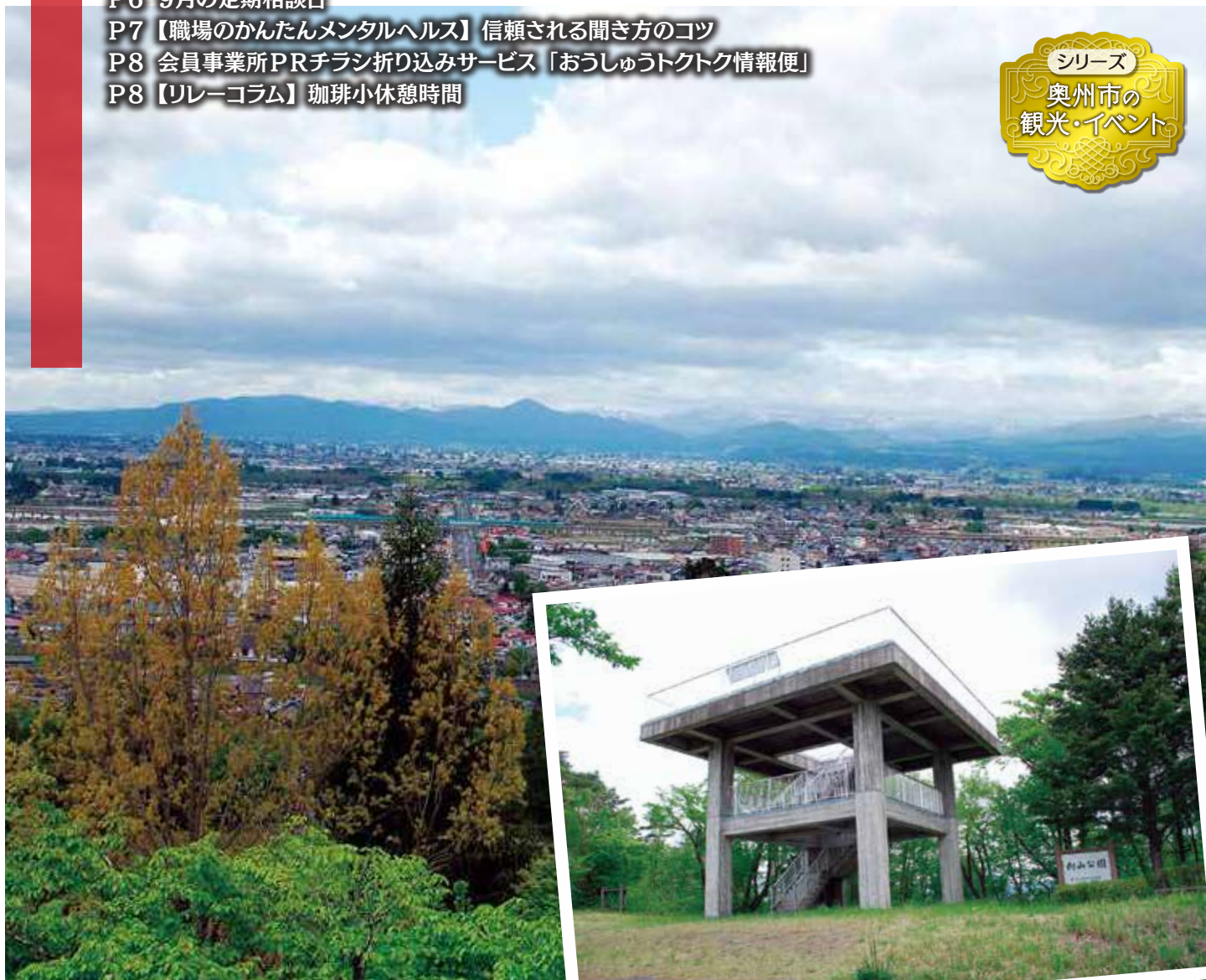
Tel.0197-24-3141 Fax.0197-24-3148

URL.http://www.oshucci.com/

E-mail.info@oshucci.com

印刷 / 株式会社正和印刷

がんばれ!
大谷翔平選手!



向山公園展望台からの風景(江刺)

この会報は「電子版」でもご覧いただけます。(ホームページ)http://www.oshucci.com/

奥州商工会議所
本所・支所
所在地・連絡先

本所	〒023-0818	奥州市水沢東町4(水沢商工会館4階)	Tel. 24-3141	Fax. 24-3148
江刺支所	〒023-1111	奥州市江刺大通り3-14	Tel. 35-2514	Fax. 35-2506
胆沢支所	〒023-0403	奥州市胆沢若柳字相馬檀144	Tel. 46-3131	Fax. 46-3133
衣川支所	〒029-4332	奥州市衣川古戸403-6	Tel. 52-3518	Fax. 52-3199



コロナ禍の地域経済再構築 「提言書」と7項目「要望書」 を奥州市に提出

奥州商工会議所は7月20日(火) 奥州市に対し、提言書(新型コロナウイルス感染症に関する提言)と要望書(地域振興・産業振興に関する要望及び中小企業支援策に関する要望)を提出しました。

商工会議所が行う意見要望活動は、毎年事業計画の重点項目に位置づけられており、毎年商工会議所の政策委員会が要望書の内容について精査、その後執行部会議を経て項目を決定し提出しております。この日は奥州市役所7階委員会室において、鎌田卓也会長(写真左)が奥州市の小沢昌記市長(写真右)に、新型コロナウイルス感染症に関する重点項目を3項目に集約した「提言書」と地域振興・産業振興・中小企業支援策を7項目に集約した「要望書」を提出しました。

鎌田会長は「この提言書・要望書は、市民生活や会議所活動の中で必要となる事項を集約したものです。各部署におかれましては最善の努力をいただきながら市政に生かしていただきたいと思います」と要請、それに対し小沢市長は「コロナ禍における地元企業への支援・コロナ終了後企業がしっかりと再生できるような検討策の要望、そして地域経済の再構築・活性化についての要望をいただきました。これらは奥州市が発展していくためには極めて重要な項目だと認識しております。会議所と強い連携を持ちながら、奥州市で商売をして良かった、奥州市に住んでよかったと実感できるような街づくりをしていきたいと思います」と応えました。

新型コロナウイルス感染症に関する提言

1. コロナ禍における地域経済の再構築について
 - ①感染症対策と支援策の強化
 - ②地域企業の活力強化
 - ③地域経済の活性化

地域振興及び産業振興に関する要望

1. ILCの実現について
2. 奥州市への誘客促進について
 - ①奥州湖への交流人口拡大策
 - ②訪県観光客の受け入れ強化対策
3. 道路整備及び周辺環境の整備について
 - ①国道4号線東バイパスの早期完成及び4車線化の促進
 - ②(仮称)新金ヶ崎大橋の整備促進
 - ③釜石自動車道「江刺田瀬IC」付近へのパーキングエリア設置
4. 定住人口の増加策について
 - ①移住の促進
 - ②地域環境整備の促進
5. 企業誘致の促進について



中小企業支援策に関する要望

6. 地元企業の支援強化について
7. 商工会議所への財政支援について

包装を通じてより豊かな暮らし
包装資材の総合メーカー

■段ボール ■包装資材一般 ■美装段ボール

<http://kamadan.jp/>

鎌田段ボール工業株式会社

本社工場/奥州市水沢工業団地1-36

秋田工場/能代市扇田字山下117

TEL.0197(24)5185(代) FAX.0197(24)5190 TEL.0185(58)2711(代) FAX.0185(58)2712

中小企業・個人事業者向け支援事業 地域企業経営支援金

新型コロナウイルス感染症の感染拡大により厳しい状況にあっても、感染症対策等に取り組みながら事業継続を行えるよう、減収幅に応じて感染対策等に係る経費を支援します。

〈支援金〉

令和3年4月から令和4年3月の期間のうち

- ◆1か月の売上が前々年同期比50%以上減少している事
- ◆連続する3か月の売上が前々年同期比30%以上減少している事

対象業種（※下記参照）の中小企業者の方が対象となる支援金です。

（令和2年11月から令和3年3月を対象とした支援金とは別の事業ですので、併給可能です）

〈支給要件〉

- 対象期間内の「連続する3か月の売上について前々年同期の売上との差額（減収額）」を

1事業所あたり30万円を上限として支援します。

- 店舗を複数経営されている場合には、**1事業者あたり150万円**を上限として支援します。

【申請期限】 令和4年3月31日(木)まで消印有効

（申請にあたっての注意）

※支援金の申請にあたっては、はじめに募集要項（申請様式）を取得し、内容を確認いただく必要があります。

募集要項（申請様式）は商工会議所のHPからダウンロードできます。

※自社／ご自身が支援金の対象になるかは、募集要項をご確認いただくとともに、不明な点があれば「地域企業経営支援金事務局」へ確認を行ってください。

※詳細については、必ず募集要項を確認してください。

【本支援金に関するお問合せ先】 地域企業経営支援金事務局 019-654-2390

【対象業種】

G（情報通信業）の一部

- 38 放送業
- 39 情報サービス業
- 40 インターネット付随サービス
- 41 映像・音声・文字情報制作業

H（運輸業、郵便業）の一部

- 43 道路旅客運送業 ただし、小分類431
一般乗合旅客自動車運送業を除く。
- 44 道路貨物運送業

I（卸売業、小売業）

J（金融業・保険業）の一部

- 64 貸金業、クレジットカード業等非預金信用機関
- 65 金融商品取引業、商品先物取引業
- 67 保険業（保険媒介代理業、保健サービス業を含む）

K（不動産業、物品賃貸業）

L（学術研究、専門・技術サービス業）

M（宿泊業、飲食サービス業）

N（生活関連サービス業・娯楽業）

O（教育、学習支援業）

P（医療、福祉）

R（サービス業）の一部

- 88 廃棄物処理業
- 89 自動車整備業
- 90 機械等修理業
- 91 職業紹介・労働者派遣業
- 92 その他の事業サービス業
- 95 その他のサービス業

江刺・胆沢・衣川 支所情報

a branch office information



江刺支所

第48回江刺甚句まつり開催決定!!

《日時》

令和3年9月18日(土)・19日(日)
18日(土)【宵まつり】
12:00~20:00(予定)
19日(日)【本まつり】
9:15~19:00(予定)

《場所》

歴史公園 えさし藤原の郷 特設会場(入場無料)

※詳細は近日公表。

※新型コロナウイルス感染症拡大防止のため、入場受付並びに入場制限(最大500人)を行いますので、皆様のご協力・ご理解を頂きますようお願いいたします。

※新型コロナウイルスの感染状況により、催事内容が一部変更する場合がございます。



イベント中止のお知らせ

新型コロナウイルス感染拡大防止のため、下記のイベントを中止とさせていただきます。皆様のご理解をいただきますようお願いいたします。

- 第20回 蔵まち市・いす-1GP 中止
9月に予定しておりましたが、中止いたします。
- 2021 えさし蔵まち ほろ酔い横丁 中止
9月に予定しておりましたが、中止いたします。
- 水曜市感謝祭 中止
9月に予定しておりましたが、中止いたします。

詳しいお問い合わせは → 江刺支所【35-2514】まで。

街から街へ
暮らしから暮らしへ

白金運輸株式会社

本社/〒023-1132 岩手県奥州市江刺稲瀬字沼館69番地
TEL. 0197-35-0111 FAX. 0197-35-0125
<http://www.srg.co.jp>
トラック運送、保管・荷造・梱包、通関業、倉庫業

『後悔しない住まいの提案』

Panasonic リフォーム Club
千葉建設株式会社
場所：メイプル3F暮らしのショールーム
TEL：0197-25-5888 FAX：0197-47-5892

女性会が同会全会員へ鉢花を配布

奥州商工会議所女性会(千葉フミ子会長・写真右)は、コロナ禍での活動として令和3年7月13日(火)・14(水)に「鉢花」を女性会全会員へ配布いたしました。

この取組みは、コロナの収束と長期化に伴うストレスへの癒しとしていただければとの願いを込めて行いました。会員の皆様からは感謝と労いの声をいただき、通常の事業が制限される中、コロナ後の活動を励ましあいました。



～安心してお店を利用していただくための～

いわて飲食店安心 認証制度

飲食店が実施する新型コロナ感染対策について、岩手県が認証制度を設けることにより、利用者に安心して飲食出来る環境を提供する事を目的としています。



申請から認証までの流れ



《対象となる店舗》

客席を設けて食事等を提供する県内の飲食店(喫茶店含む)や飲食部門のある宿泊施設など。
※惣菜店・仕出し店・弁当屋などの持ち帰り専門店やデリバリー専門店是对象外となります。



《専用サイトアドレス》

<https://iwate-ninshou.jp>

申請書・Q&A・店舗表示POP等ダウンロード出来ます
電子申請は上記サイトから必要事項をご入力下さい。

《お問い合わせ先》

いわて飲食店安心認証事務局
TEL:019-613-8009

受付時間:平日10:00～17:00
(令和3年12月25日(土)～令和4年1月3日(月)までは休業)

飲食店の新型コロナ感染対策 いわて飲食店安心認証店への 支援策について

support01(地域企業経営支援金)

いわて飲食店安心認証制度の普及促進のため、認証を受けた店舗(中小企業者が営む者に限ります)に支援金を給付いたします。

支給額:1店舗当たり**10万円**

※認証マーク交付の際に交付申請書と案内チラシ等を同封します。

【お問合せ先】

岩手県商工労働観光部経営支援課 TEL:019-629-5547

support02(いわて飲食店応援事業)

「いわてGo To Eatキャンペーン」の第2弾として、認証を受けた飲食店で使用できるプレミアム付き食事券を発行いたします。(接待飲食等営業を行う店舗やデリバリー・テイクアウト専門店は対象外)

- ①額面 1冊5,000円(500円×10枚) / 販売価格4,000円
- ②発行冊数 23万冊
- ③販売期間 令和3年8月～11月中旬(予定)
- ④利用期間 令和3年8月～12月中旬(予定)

【お問合せ先】

いわて食の応援プロジェクト事務局 TEL:019-624-5050

☺☺ Face to Face

この街と生きていく

信 水沢信用金庫

本店/奥州市水沢字日高西72番地1
TEL/0197-23-5191

令和3年度 奥州市バス利用促進事業(新型コロナ対策)

貸切バス利用がお得に!

＼1日1台あたりの上限30,000円/
期間:2021年8月1日～2022年3月15日まで

利用例 女子会/旅行/地域行事/学校行事/部活動/冠婚葬祭等々

お問
合せ

有限会社 胆沢交通
奥州市胆沢小山字弁天塚下3-3
TEL 0197-47-1216

お問
合せ

(株)野口 野口交通
奥州市江刺愛宕字力石590-4
TEL 0197-31-2342

【速報】奥州市景気動向調査「臨時調査」

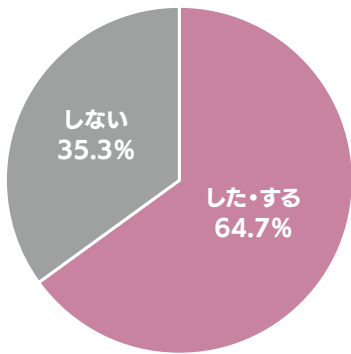
「夏季賞与」64.7%が「支給する・した」と回答 「70歳雇用」の対策は62.1%が「どうするか未定」

奥州商工会議所が4半期ごとに実施している景気動向調査（4月調査分）の「臨時調査」の結果が速報で発表された。

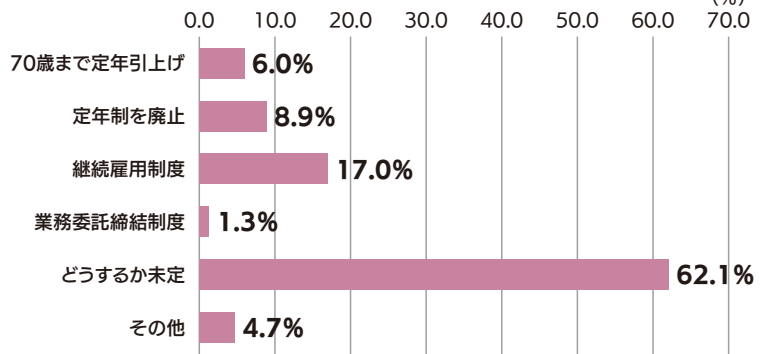
夏季賞与を支給したか、又はするかという設問に対しては、全産業で64.7%が「支給した・する」、35.3%が「支給しない」と回答した。「支給した・する」と回答した事業所で、どのような支給内容かという設問では、「昨年より支給額が上がった」が19.5%、「昨年より支給額が下がった」が14.3%、「昨年と同額」が58.4%、「支給無しから再開した」が2.6%となった。一方「支給しない」と回答した事業所の殆どが、その内容は「以前から支給していない」（81.6%）というものだった。他に「今年から支給を取りやめた」も9.2%あった。

令和3年4月から「70歳までの雇用」が「努力義務」となった事について、全産業で「現時点ではどうするか未定」との回答が62.1%あり、法に対する環境整備に苦慮している姿が伺える。他の回答では「70歳までの継続雇用制度導入」が17.0%、「定年制を廃止する」が8.9%、「70歳まで定年引上げ」が6.0%となった。
(全体の調査結果詳細は次号掲載)

夏季賞与を支給した・するか(全業種)



「70歳まで雇用」への対応策・対応予定策(割合) (%)



【融資相談】 ※国民生活事業

9月14日(火)

午前10時～正午 本所相談室
午後1時～午後3時 江刺支所1階相談室
相談員：日本政策金融公庫一関支店

【法律相談】

9月21日(火) 午後2時～4時

本所第一会議室
相談員：岩手銀河法律事務所

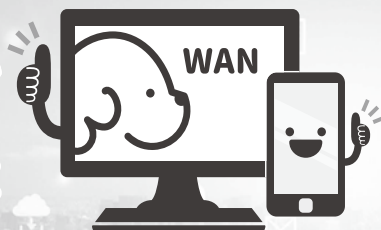
【事業承継相談】

9月7日(火) 午前11時～午後3時

本所第一会議室
相談員：岩手県事業引継ぎ支援センター



おトクな
光コラボ
はじめました



「わいわいネット光コラボ」は、NTT東日本が提供するフレッツ光を「光コラボレーションモデル」により、わいわいネットがお客様にインターネット接続を提供するサービスです。

なお、現在「フレッツ光」をご利用中の方は転用手続きをするだけで、ご利用環境を変えることなくご利用できます。
提供エリアは、NTTフレッツ光の提供エリアと同じです。

- 工事費(19,800円)が無料キャンペーン実施中!
- 毎月5,720円(税込)で、1Gbpsをご利用いただけます。

9/30まで



わいわいネット株式会社
https://www.waiwai-net.ne.jp

〒023-1111 岩手県奥州市江刺大通り1番5号
TEL:0197(31)2288 FAX:0197(31)1618



ウェブサイト

フェイスブック





コミュニケーションで大切なのは、お互いに分かり合うこと。その積み重ねが信頼関係の構築につながります。そのためには、話を聞く場面において、相手の気持ちや意向をしっかりと受け止める必要があります。そのポイントをお伝えします。

まずは、うなずきや相づちです。はっきり、しっかり、相手に分かるようにしましょう。「ふ～ん」「へえ～」という応答を、親しい間柄や慣れが生じてくると使ってしまいがちかと思えます。感嘆の「へえ！」ならよいですが、気のない生返事と捉えられてしまうこともあり注意が必要です。曖昧な相づちを連発されると、相手は自分の話に関心を持ってもらえていないのではと不満を持ちやすくなります。「そうなのですね」「はい」「ええ」など言い切り形のはっきりした応答を心掛け、抑揚も付けてバリエーションを持たせましょう。

また、相手の使ったフレーズなどを繰り返すことも有効です。ただし、全リピートは厳禁です。オウム返しともいわれる技法の一つではありますが、相手の言ったことをいちいち繰り返すことではありません。一生懸命に応答しているつもりでも、相手からすると、テクニックを使っているなとか、ばかにされているなという印象を与えます。繰り返しは、あくまでもポイントのみに絞りましょう。できれば、相手の使った心情を表すフレーズや話の肝となる単語に回答できるといいですね。それらを、自分の返答の中に織り交ぜるといった感覚です。自分が発した言葉が、相手からの返答の中に含まれていると、受け止めてもらったという感覚が生まれ、伝わったという安心につながります。

それから、話を聞いている中でもっと知りたい、もしくは分からないことがあったときなどに質問するタイミングです。質問は、いきなり投げ掛けるよりも、相手の話をいったん受け止めてからするようにしましょう。「〇〇なんですね。それはどういう意味ですか？」という具合です。コミュニケーションはキャッチボールと言われますが、その言葉通り、一度キャッチして受け止めてから、投げ返すことが大切です。テニスのラリーのように打ち返さないようにしましょう。

ほんの少しの気遣いスキルを意識的に取り入れることによって、相手は理解してもらえたという感覚を持ち、安心して話ができます。信頼を育む一助となりますように。

日本メンタルアップ支援機構 代表理事 大野萌子



◆大野 萌子／おおの もえこ

法政大学卒。一般社団法人日本メンタルアップ支援機構（メンタルアップマネージャ資格認定機関）代表理事、産業カウンセラー、2級キャリアコンサルティング技能士。企業内健康管理室カウンセラーとしての長年の現場経験を生かした、人間関係改善に必須のコミュニケーション、ストレスマネジメントなどの分野を得意とする。現在は防衛省、文部科学省などの官公庁をはじめ、大手企業、大学、医療機関などで年間120件以上の講演・研修を行い、机上の空論ではない「生きたメンタルヘルス対策」を提供している。著書に『よけいなひと言を好かれるセリフに変える言いかえ図鑑』（サンマーク出版）ほか多数。

【金融情報】 ※緊急

《新型コロナウイルス感染症関連マル経融資（経営改善貸付）》

新型コロナウイルス感染症の影響により、最近1ヵ月の売上高が前年または前々年の同期と比較して5%以上減少している方

- ・ご融資額／通常のご融資額(2,000万円)
+別枠1,000万円
- ・ご返済期間／運転資金10年以内(据置4年以内※別枠)
設備資金 7年以内(据置3年以内※別枠)

日本政策金融公庫一関支店(国民生活事業) 〒021-0877 一関市城内1-9 TEL. 0191-23-4157

特例利率適用

1.21%

(令和3年8月2日現在)

※当初3年間は上記利率
マイナス0.9%
(別枠1,000万円以内)



会報「商工奥州」 定期広告掲載を 募集しています

企業PRや
一般告知広告
に最適！

毎月15日、会員・関係団体合わせて2,700部発行している
当所会報「商工奥州」の定期広告を募集しております。
掲載は1回から承っております。また長期掲載契約をされた方
には割引サービスもございます。※広告の枠数には限りがございます。

原稿サイズ

- ① 1段1/2 (4.5×8.8cm)
1回 5,500円(税込)

原稿サイズ

- ② 1段全部 (4.5×17.7cm)
1回 11,000円(税込)



会員事業所PRチラシ
折り込みサービス!!

おとうしゅう トク トク 情報便 大好評!!

奥州商工会議所では、会員事業所の商品やサービスのPRチラシを、当所会報「商工奥州」に同封して、当所会員事業所や関係機関（行政等公共施設、市内学校）など約2,700社にお届けするサービス「おとうしゅう トク トク 情報便」を行っています。

企業の新商品の宣伝、各種イベント案内、歓送迎会や忘年会等飲食サービス、金融商品、保険商品、旅行商品、車検・修理サービスなど、様々なサービスにご利用可能です。

ダイレクトメールと比べて、こんなにおトクです!!

【ダイレクトメール】@84×2,700社=226,800円

【とくとく情報便】

料金

●チラシA4判／**22,000円!!!**(税込)

●チラシA3判／**33,300円!!!**(税込)



毎年夏の暑いこの時期に行われる「水沢市街地通行量調査」は、記録に残る昭和48年から長年行っている歴史ある調査である。

この調査に欠かせないのが、開始当初からずっと調査員として協力をいただいている「水沢商業高校」の生徒たち、夏休みの時期に合わせて毎回協力をいただいている。

朝7時30分から夕方6時30分まで休憩を挟んで約10時間、ひたすらカウンター

を押し続ける。猛暑の中熱中症にならぬよう汗を拭きながら、日傘で暑さをしのぎながら、歩行者・二輪車・自動車計3種類の通行量を1時間毎に記録する。若いとはいえ、本当に頭の下がる思いである。

担当者が出来る事といえば、午前と午後に水分補給のドリンクを差し入れる事と「熱中症にならないよう気をつけてね」と声をかけてあげる事ぐらい。

今、学校に感謝、そして生徒たちに感謝をしながら2日間のデータを集計している。この結果は近日公開予定。

