

商工奥州

OSHU CHAMBER OF COMMERCE AND INDUSTRY



2023 April Vol.169

令和5年4月15日発行(毎月15日発行)

CONTENTS

- P2 奥州商工会議所令和4年度通常議員総会を開催
- P3 中小企業者等事業継続緊急支援金のご案内
- P4 支所情報(江刺)
- P5 支所情報(胆沢) / ザ・ビジネスモール
- P6 奥州商工会議所 事務局機構図 / 新入職員のご紹介
- P7 インボイス制度が始まります / 5月の定期相談日 / 検定試験のご案内
- P8 創業相談会
- P8 会員事業所PRチラシ折り込みサービス「おうしゅうトクトク情報便」
- P8 【リレーコラム】珈琲小休憩時間

発行 / 奥州商工会議所
〒023-0818 岩手県奥州市水沢東町4
Tel.0197-24-3141 Fax.0197-24-3148
URL.<http://www.oshucci.com/>
E-mail.info@oshucci.com
印刷 / 株式会社正和印刷

がんばれ!
大谷翔平選手!



水沢公園の桜 (撮影: 2023年4月)

この会報は『電子版』でもご覧いただけます。(ホームページ <http://www.oshucci.com/>)

奥州商工会議所
本所・支所
所在地・連絡先

本所	〒023-0818 奥州市水沢東町4(水沢商工会館4階)	Tel. 24-3141 Fax. 24-3148
江刺支所	〒023-1111 奥州市江刺大通り3-14	Tel. 35-2514 Fax. 35-2506
胆沢支所	〒023-0403 奥州市胆沢若柳字相馬檀144	Tel. 46-3131 Fax. 46-3133
衣川支所	〒029-4332 奥州市衣川古戸403-6	Tel. 52-3518 Fax. 52-3199

奥州商工会議所
ホームページ
QRコード



● 奥州商工会議所令和4年度通常議員総会を開催 ●

令和5年度事業計画・収支予算を承認

～『対話と傾聴』を基本方針に掲げ 新年度活動を展開～



奥州商工会議所の通常議員総会が3月29日（水）にプラザイン水沢にて開催され、令和5年度の事業計画と収支予算を審議し、原案通り承認されました。

鎌田会頭は冒頭挨拶で「コロナ禍と1年にわたる紛争の影響、資源価格・原材料費の高騰や物価上昇、最低賃金の引上げなどにより、会員は未だ企業活動に苦慮されている。今まさに地域総合経済団体として真価が問われる状況にあり、地域経済の発展の為に力を尽くす覚悟である。疲弊した地方経済再生が急務であり、企業の隆盛が地域の発展につながるという信念のもと、中小企業活力強化、地域経済の活性化、意見要望活動の3つの柱を中心に来年度の活動を強化してゆく」と述べました。

令和5年度の事業計画は『対話と傾聴』を基本方針に掲げ、中小・小規模企業の活力強化と事業環境整備、一日も早い通常に近い経済活動の再開の為に取り組みます。

予算規模はコロナ前の平常の状態に戻り、令和4年度補正予算額からコロナ関連補助事業の1億4,850万円減、奥州花火大会等の新事業費1,000万円を加えた総額3億1,870万円となりました。

『重点事業』

1. 地域企業の活力強化

新型コロナウイルス感染症や物価高騰等による影響がある中小・小規模企業の活力強化と事業環境整備に全力で取り組みます。

- (1) 事業復活のための支援
- (2) 雇用維持のための支援
- (3) 自己変革への支援

2. 地域経済の活性化

- (1) 地域内経済の循環を確立する消費喚起策の促進
- (2) 誘客促進の推進
- (3) 魅力ある地域づくりの推進

3. 地域の発展に向けた意見・提言活動

会員の生の声を、岩手県商工会議所連合会や関係機関などと連携し、国、県、市などへの要望活動を展開してまいります。

包装を通じてより豊かな暮らし
包装資材の総合メーカー

■段ボール ■包装資材一般 ■美装段ボール

<http://kamadan.jp/>

鎌田段ボール工業株式会社

本社工場／奥州市水沢工業団地1-36

秋田工場／能代市扇田字山下117

TEL.0197(24)5185(代) FAX.0197(24)5190 TEL.0185(58)2711(代) FAX.0185(58)2712

岩手県内のエネルギー価格高騰の影響を受けている中小企業者の皆さまへ

中小企業者等 事業継続緊急支援金のご案内



新型コロナウイルス感染症の影響による売上減少に加え、エネルギー類の価格高騰の影響を受けている中小企業者の皆さまの事業継続に向けて支援金を支給します。

支給要件

3つの要件をいずれも満たしている必要があります

要件① [売上減少]

令和4年10月から令和5年3月までの期間のうち、いずれか1か月の売上が令和元年10月から令和4年3月までの任意の年の同月比で20%以上減少

要件② [エネルギー価格の上昇]

売上が20%以上減少した月に、事業のために支払ったエネルギーの単価が前年同月の単価と比較して増加している

要件③ [事業継続]

申請時点において事業を営んでおり、今後も事業継続の意志があること

対象者



県内に本店所在地（個人の場合は住所）がある中小企業者等



対象とならない事業者

- 大企業及びみなし大企業 ●農林漁業収入を主とする事業者
- 政治団体 又は 宗教上の組織 若しくは 団体 ●その他 支給基準を満たさない事業者

支給額

法人等 **15万円** 個人事業者 **7.5万円**

※事業所単位での支給です（店舗等の事業所単位ではありません）

申請期間

令和5年**3月20日**（月）～
6月20日（火）

※当日消印有効

申請方法

裏面必要書類を郵送いただくか下記窓口までご持参ください。
※窓口は混雑が予想されるため、事前の予約をお願いします。

お申込み・お問合せ先

奥州商工会議所

本所

奥州市水沢東町4
TEL.24-3141

江刺支所

奥州市江刺大通り3-14
TEL.35-2514

胆沢支所

奥州市胆沢若柳字相馬壇144
TEL.46-3131

衣川支所

奥州市衣川古戸403-6
TEL.52-3518

街から街へ
暮らしから暮らしへ

白金運輸株式会社

本社 / 〒023-1132 岩手県奥州市江刺稲瀬字沼館69番地
TEL.0197-35-0111 FAX.0197-35-0125
<http://www.srg.co.jp>
トラック運送、保管・荷造・梱包、通関業、倉庫業

エアサイクルの家 11年連続着工棟数全国No.1
建築の真髄を追求する

千葉建設株式会社

〒023-0891 奥州市水沢字内匠田39番地
TEL:0197-23-4018 FAX:0197-23-4020

ホームページ

支所情報

a branch office information



江刺支所

えさし蔵まち水曜市がスタート!

水曜市が今年も始まりました!
とれたての野菜や手作りのお菓子など豊富な品揃えで各店営業いたしております。

また、水曜市商品券が当たるポイントカード事業など、イベントも随時開催を予定いたしておりますので、皆様どうぞお越しください。

- 期 間 / 4月12日～11月29日 毎週水曜日
- 開催時間 / 午後1時～午後4時
- 場 所 / 蔵まちモール (中町～南大通り側)

※出店者も随時募集いたしておりますので
お気軽にお問い合わせください。

【お問い合わせ 江刺支所 35-2514】



第50回江刺甚句まつりが開催されます!

今年で50回を数える江刺甚句まつりは、昭和49年から「見るまつりから参加するまつりへ」をキャッチフレーズに、地域振興と活性化を目的に開催しております。

年祝連の演舞や町内屋台のお囃子披露、江刺鹿踊「百鹿大群舞」をはじめ、50回を記念しての歴代連江刺甚句パレードや42歳・25歳年祝連提供イベントとして、ギネス登録を目指す「江刺甚句を踊り世界記録に挑戦!」も実施されますので、是非皆さま江刺甚句まつりへお越しください。

- 開催日 / 5月3日・4日
- 場 所 / 大通り公園 (おまつり広場) 他

【お問い合わせ】

江刺甚句まつり実行委員会 ☎34-1623



☺☺ Face to Face

この街と生きていく

信 水沢信用金庫

本 店 / 奥州市水沢字日高西72番地1
TEL / 0197-23-5191



支障
木

伐採 伐枝 芯止
承ります。(見積無料)

木の床屋さん アースプランニング

080-1694-1268 渡辺

岩手県奥州市胆沢小山字大師堂467番地
FAX 0197-47-2046

胆沢支所

「桜の回廊」ライトアップ・「水の郷さくらまつり」開催

胆沢地域を走る国道397号線沿いの景色を彩る桜並木は「桜の回廊」として市内外に知られる人気の観光スポットです。およそ600本のソメイヨシノが約7kmに渡って道路を包み込むように桜のトンネルを創り出すことから「桜の回廊」と呼ばれています。

桜の開花時期に合わせ、今年も「桜の回廊」をライトアップします。期間は4月10日(月)から4月17日(月)までの8日間で、午後6時30分から午後8時30分までとなります。区間は、徳水園から堰袋小野寺商店付近までを予定しております。

また、4月23日(日)に「桜まつり」をひめかゆ温泉を会場に開催いたします。たくさんの方々のお越しをお待ちしております。



商工会議所・商工会が運営するネットを活用した「会員限定」の商取引サービス

サ・ビジネスモール
参加の
商工会議所・商工会
会員限定
無料!

ザ・ビジネスモール

日本全国約520の商工会議所・商工会の会員約28万社を繋ぐ総合サイト

～活用のススメ～

- ①全国の会員が取引先 ②無料で登録・利用 ③入力・操作がカンタン



思わぬ
ビジネスチャンスが
ここにありませう!



ビジネスの幅が広がる
**新しい取引先
を獲得!**

仕事の発注情報を一括で発信。短期間で複数社から見積・提案が集まります。

全国で選ばれています
**自社HPの
閲覧数増加!**

サイトに会社情報を掲載する事で、既存の自社HPアクセス数アップに繋がります。

お金をかけずに見積・提案
**商談チャンスが
届く!**

「ザ・商談モール」から希望カテゴリーの案件情報がメールで届きます。

電話やメールでサポート
**カンタンに
ホームページ開設!**

BMテンポ(有料)は大きな形に従って入力するだけでHPが完成します。



見つかる! つながる! 手応えがある!

取引先ラクラク検索

取引につながる無料ホームページ
会社PR掲載簡易HP
見積もり提案を募集&応募
ザ・商談モール

「ザ・ビジネスモール」利用方法



◇ザ・ビジネスモール事務局
(事務局: 大阪商工会議所経営情報センター内)
TEL: 050-7105-6220 (平日9:00-17:00)

《お問い合わせ》奥州商工会議所経営支援課 TEL:0197-24-3141

ご婚礼・ご宴会・ご法事等承ります

お気軽にお問い合わせ下さいませ



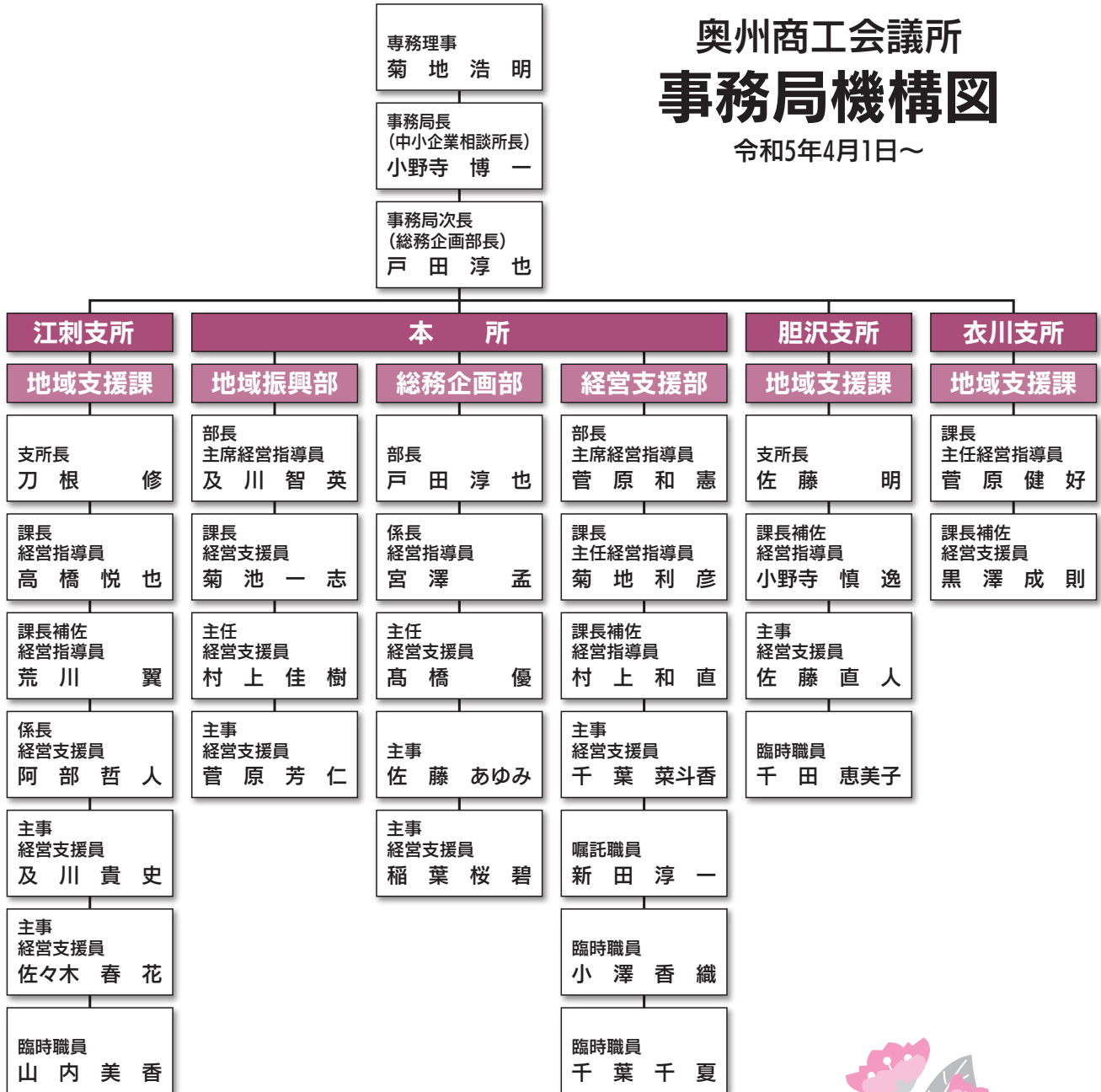
HUMAN STAGE

リサーチジュ 四季の抄

〒023-0003 岩手県奥州市水沢佐倉河字川原田71-1
TEL.0197-51-5100 / FAX.0197-23-7722
URL <http://www.liserju.com/>

奥州商工会議所 事務局機構図

令和5年4月1日～



新入職員のご紹介

4月1日付けで、商工会議所
に入所いたしました。よろしく
お願いいたします。



(江刺支所地域支援課主事)
佐々木 春花



空からの映像を気軽に

ドローン撮影 はじめました

空撮 33,000円～(税込)

撮影したいイメージを
ご相談下さい



動画編集も承ります

使用機体 ● DJI Mavic3 Cine Premium

ドローンの映像や
空撮写真も...>
掲載・更新中!



WAIWAI.NET



わいらいネット株式会社
https://www.waiwai-net.ne.jp

〒023-1111 岩手県奥州市江刺大通り1番5号
TEL:0197(31)2288 FAX:0197(31)1618



ウェブサイト

フェイスブック



10月から インボイス制度が 始まります!!



令和5年10月1日から
消費税の仕入税額控除の方式として
「インボイス制度」が始まります。
インボイスを発行するためには、
税務署への登録申請が必要となります。

小冊子「中小企業者・小規模事業者のための
インボイス制度対策」(写真)
を当所にて無料配布しております



登録申請はお早めに!!!

来月の
定期相談日

5月

【融資相談】 ※国民生活事業

5月9日(火)・23日(火)

午前10時～正午 本所相談室
午後1時～午後3時 江刺支所相談室
相談員：日本政策金融公庫一関支店

【法律相談】

5月16日(火) 午後2時～午後4時

本所会議室
相談員：岩手銀河法律事務所

【事業承継相談】

5月9日(火) 午前11時～午後3時

本所会議室
相談員：岩手県事業引継ぎ支援センター



令和5年度各種検定試験のご案内

現在募集中の検定は下記の通りです。

検定	会場	級	施行日	募集期間
第164回簿記	水沢	1～3級	令和5年6月11日(日)	4月24日～5月15日

※お問い合わせは、本所・江刺、胆沢、衣川各支所の検定担当までどうぞ。



いわて奥州・北上

自然葬 国見の里
* NATURAL BURIAL KUNIMI NO SATO *

永代供養、管理料なし

【お問い合わせ】

050-8882-5121
080-5743-6832

住 所 / 奥州市江刺稲瀬弘田24
営業時間 / 午前9時～午後5時

※ご見学お待ちしております。

●事業主体 / (宗) 極楽寺

「創業相談会」のご案内

日本政策金融公庫 一関支店では、創業をお考えの方や創業後間もない方向けの相談会を開催しています。皆さまのご参加をお待ちしております。

日時：令和5年4月17日(月)～4月21日(金) 9:00～19:00

会場：日本政策金融公庫 一関支店（一関市城内1番9号）

※ オンライン（Microsoft Teams）での相談も可能です。

対象者：創業をお考えの方、創業後間もない方

参加費：無料

お問合せ：TEL 0191-23-4157

創業相談会では、創業に関する様々なご相談を承っています。

専任のスタッフがお客さまのお話を伺いながら、ビジネスプラン作成のお手伝いや創業の準備段階に応じたアドバイスを行うほか、創業支援に関する専門機関のご紹介も承ります。



会員事業所PRチラシ
折り込みサービス!!

奥州おうしゅう トクトク 大好評!! 情報便

奥州商工会議所では、会員事業所の商品やサービスのPRチラシを、当所会報「商工奥州」に同封して、当所会員事業所や関係機関（行政等公共施設、市内学校）など約2,700社にお届けするサービス「おうしゅうトクトク情報便」を行っています。

企業の新商品の宣伝、各種イベント案内、歓送迎会や忘年会等飲食サービス、金融商品、保険商品、旅行商品、車検・修理サービス等など、様々なサービスにご利用可能です。

ダイレクトメールと比べて、こんなにおトクです!!

【ダイレクトメール】@84×2,700社=226,800円

【とくとく情報便】

料金

●チラシA4判／22,000円!!! (税込)

●チラシA3判／33,000円!!! (税込)



令和4年度入所の菅原です。今年度、江刺支所から本所へ異動する運びとなりました。

江刺では主に労務支援を担当し、その他に各種行事にも補佐として従事しました。その中で江刺の町並みに魅せられ、会員事業所の皆様と弊所職員の関係性を知りました。江刺の空気を肌でピンピン感じることができ、会議所職員として大きな財産を得たと思っています。この1年間、江刺の皆様には会議所職員1年生としてお世話になってばかりでした。今度は私の方から皆様に、微力ながらお世話できるよう成長したいと思っています。

そして、4月からは水沢で働くこととなります。私は生まれも育ちも水沢です。水沢の人と地無くして、ここまで大きくは育たなかったでしょう。あと10センチは背が低かったことと思います。職種も変わり、業務上は二回目の1年生となりますが、約26年分の地元水沢への感謝を胸に、一日でも早く有用な職員になれるよう精進して参ります。