

商工奥州

OSHU CHAMBER OF COMMERCE AND INDUSTRY



2018 February Vol.107

平成30年2月15日発行(毎月15日発行)

CONTENTS

奥州商工会議所「新春講演会」「新年交賀会」

「平成29年度地域振興及び産業振興に関する要望」奥州市の回答(その5)

江刺・胆沢・衣川支所情報

「第17回くくり雛まつり」開催!!

経営安定特別相談室

岩手県特定(業種別)最低賃金が改正されました

3月の定期相談日

ILCTピックス/補助金ナビ

「確定申告」は奥州商工会議所にご相談下さい!!

会員事業所PRチラシ折り込みサービス「おうしゅうトクトク情報便」

【リレーコラム】珈琲小休憩時間

発行 / 奥州商工会議所

〒023-0818 岩手県奥州市水沢区東町4

Tel.0197-24-3141 Fax.0197-24-3148

URL.http://www.oshucci.com/

E-mail.info@oshucci.com

印刷 / 株式会社正和印刷



室の樹跡(奥州市衣川区) / 平泉藤原氏が全盛の頃(1120~1180)御室御所の庭木をこの地に移し植えて庭園を造ったので「室の樹」といわれるようになったと伝えられる。また1160年頃、秀衡の母堂が営まれた植物園の跡ともいう。

この会報は『電子版』でもご覧いただけます。(ホームページ><http://www.oshucci.com/>)

奥州商工会議所
本所・支所
所在地・連絡先

本所	〒023-0818	奥州市水沢区東町4(水沢商工会館4階)	Tel. 24-3141	Fax. 24-3148
江刺支所	〒023-1111	奥州市江刺区大通り3-14	Tel. 35-2514	Fax. 35-2506
胆沢支所	〒023-0403	奥州市胆沢区若柳字相馬檀144	Tel. 46-3131	Fax. 46-3133
衣川支所	〒029-4332	奥州市衣川区古戸403-6	Tel. 52-3518	Fax. 52-3199



平井文夫氏が語る 国政の現状と 2018年の見通し

奥州商工会議所の新春講演会が1月17日(水) プラザイン水沢で開催された。講師は、フジテレビジョン解説副委員長の平井文夫氏。現在フジテレビ「報道2001」のキャスターを務めている。当日は約180人が聴講に訪れ、平井氏は「日本の抱える課題と今後の政治経済」と題して、今の安倍政権とこれからの日本の政治と経済について語った。

昨年政権を賑わせた小池百合子東京都知事について、昨年9月26日、民進党が希望の党に合流すると発表した。これで希望の党は選挙で200議席を獲得するだろうと民進党幹部が語ったと言う。当然官邸は大慌てになり「自・公で過半数」から「自民党で最大200議席」という政策に方向転換をした。ところがその2日後、小池さんの『排除』発言が飛び出し、結果総選挙は自民が圧勝するという結果になった。平井氏はこれを『小池百合子の三日天下』と語った。

野党勢力については、希望の党と立憲民主党の力が『中途半端に強い』ため与党に勝てないと言い、希望の党、立憲民主党、民進党衆参併せて60議席あり3つの勢力を合わせれば180議席と結構な数字になるのだが、野党の再編は難しく、政権交代が定期的に起きないと政治は停滞してしまうので是非野党には頑張ってもらいたいと語った。

また共産党についても、中間層の中では『選挙には勝ってほしいが政権は担って欲しくない』という気持ちが強く、地方自治や与党に対しての『監視政党』としては良いのだが、共産党が政権に参加するというのは国民が認めないだろうと分析した。

今年の国政については『憲法改正』が何時行われるかが焦点だと言う。安倍総理は『憲法9条は必ず改正する』と明言しているが、平井氏は今年中にやるのではないかと予想、また、2018年以降についても「2021年安倍総理任期満了で退任」「2022年『安倍ロス』が起こり、ここで「小池百合子氏2021年から『ピンチヒッター』で自民・希望連立で総理」「2025年にいよいよ『小泉進次郎』政権誕生」という、正に『夢のような』大胆予想を語った。



奥州商工会議所

新年交賀会

新春の恒例行事「奥州商工会議所新年交賀会」は1月18日(水) プラザイン水沢にて、同日開催の新春講演会終了後開催され、役員・常議員・議員・会員合わせて約170名が参加しました。海鋒会頭の挨拶の後、佐藤市議会議長の乾杯で始まり、会員相互が和やかに歓談をしました。



平成29年度地域振興 及び産業振興に関する要望

奥州市の回答
(その5)

3 産業振興策について

◇豊富な農畜産物を活かした地域ブランド力の支援強化について

奥州市は「南部鉄器」、「岩谷堂筆筒」などの伝統工芸品及び、「江刺りんご」、「前沢牛」など、食のブランドを多数有しております。

これら質の高い既存ブランドを活用した新商品の開発や、GI(地理的表示)保護制度登録などを通じ、地域ブランド力のより一層の強化とそれら地域ブランド商品の販路拡大に努めていただきますよう要望いたします。



市では、平成28年3月にまち・ひと・しごと創生総合戦略を策定し、安定した雇用と新しい産業の創出を目標に掲げ、「食の黄金文化・奥州」ブランド魅力強化発信事業や中小企業・小規模事業者販路開拓等支援事業、南部鉄器等技術者継承支援事業及び独立創業支援事業や伝統的工芸技術活用製品販路拡大支援事業等、農・商・工・伝統工芸産業などの産業基盤の強化と新産業の創出に向けた様々な事業を実施して参ります。

これら事業の実施により前沢牛や江刺りんごなどに代表される良質な農産物、南部鉄器、岩谷堂筆筒のなど多彩で魅力ある産業基盤の強化や地域ブランドの強化、販路拡大に努めて参ります。

【商工観光部】



農畜産物ブランドの強化につきましては、既存ブランドである「江刺りんご」の改植支援策のほか、新品種りんごである「奥州ロマン」の奥州市内でのブランド化にむけ導入促進事業を行っております。



販路拡大事業は、奥州市農畜産物利用促進協議会事業として、首都圏における農畜産物の販売促進活動や産直等が物産店に出展する経費の助成事業を行っております。更に平成29年3月に「前沢牛」がGI(地理的表示保護制度)に登録し、GI表示シールを添付するなど有利販売につながるよう努めているほか、他のブランドについても引き続き登録の有効性を検証しながら登録にむけた活動を支援してまいります。

【農林部】



安全 確実 迅速をモットーに 街から街へ 暮らしから暮らしへ
心と心をつなぐ独自の物流システム まかせて安心 白金運輸

 **白金運輸株式会社**

本 社 / 〒023-1132 岩手県奥州市江刺区稲瀬字沼館69番地
TEL. 0197-35-0111 FAX. 0197-35-0125
国際物流課 / 〒023-1101 岩手県奥州市江刺区岩谷堂字松長根69番地2
TEL. 0197-31-0321 FAX. 0197-31-0322

<http://www.srg.co.jp>

トラック運送、保管・荷造・梱包、通関業、倉庫業

江刺・胆沢・衣川 支所情報

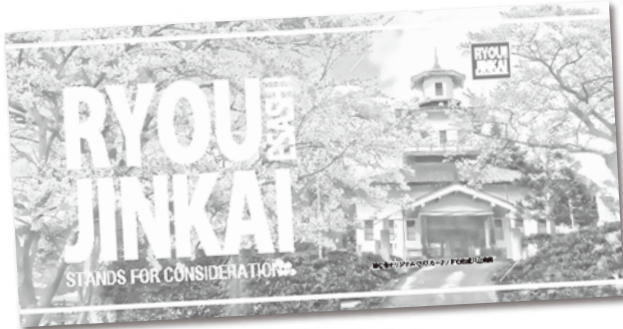
a branch office information



江刺支所

江刺甚句まつりオリジナルQUOカード発売中!!

第45回江刺甚句まつりが平成30年5月3日(木・祝)、4日(金・祝)に開催されます。ステージイベントの提供や縁日等を運営する平成30年度江刺41歳年代連「燎仁会」は、オリジナルQUOカードを好評発売中です。



販売価格 **1,000円**

(コンビニなど加盟店にて500円分の利用ができます)

デザインは明治記念館(旧岩谷堂共立病院)をイラスト風にアレンジしたものです。

【お問合せ先】平壘店(平昌浩)

携帯080-1808-1717

Eメール: info@ryoujinkai.com

衣川支所

「二十日夜祭」講中行列が勇壮に練り歩く ～今年も女性会がもちや酒を振舞う～

平泉町毛越寺の伝統行事「二十日夜祭」は五穀豊穰や除災招福を祈る行事で、献前行列や厄男たちが燃え盛る松明をぶつけ合う「火たきのぼり」・「延年の舞」などが、今年も1月20日(土)に行われました。

衣川からも毎年参加しており、今年は15名の42歳厄男たちが勇壮に区内2ヶ所で「火たきのぼり」を繰り広げながら練り歩き、その後、毛越寺常行堂脇で護符の入った蘇民袋の争奪に挑みました。

女性会では、講中の無事と蘇民袋の争奪戦に力が発揮できるようにと、古戸地区で講中一行と観客にもちや酒を振る舞いました。



☺☺ Face to Face

この街と生きていく

信 水沢信用金庫

本店/奥州市水沢区字日高西72番地1
TEL/0197-23-5191



『後悔しない住まいの提案』

Panasonic
リフォームClub

PanasonicリフォームClub

千葉建設株式会社

場所:メイプル3F暮らしのショールーム
TEL:0197-25-5888 FAX:0197-47-5892



～留守城下歴史回廊～



「第17回くくり雛まつり」開催!!

第17回「くくり雛まつり」が、2月28日（水）から3月4日（日）まで、水沢区横町のメイプル4階催事場をメイン会場として区内15ヶ所で展示開催されます。

この『くくり雛』は水沢区に古くから伝わる伝統行事で、「おし絵」の技法で作られた水沢地方に古くから伝わる雛人形の事です。台紙となる厚紙の上に綿をのせて、上から布で包んで押絵に仕上げていきます。この布で包む行為を水沢地方で「くくる」と言う事から、「くくり雛」の名前が付けられました。



昨年から行われている「スタンプラリー」も好評、15ヶ所の会場を巡ってくくり雛を見学してスタンプ5個以上集めて抽選会場の「奥州市まちなか交流館」に持っていくと、抽選で素敵な商品が当たります。

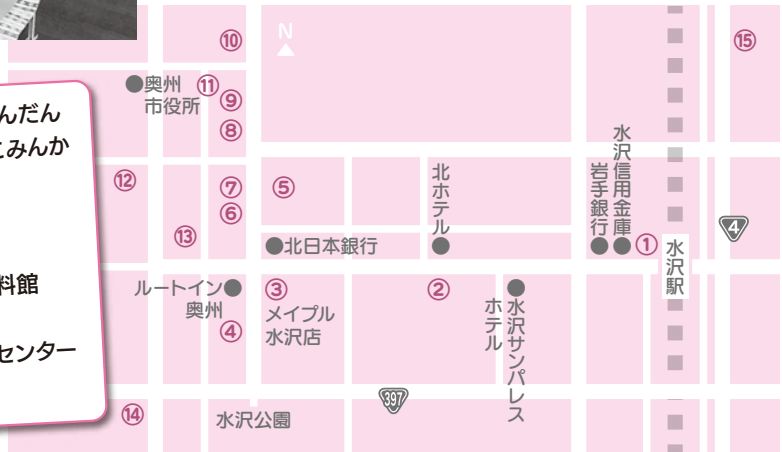
【期 間】平成30年2月28日(水)～3月4日(日)

【観覧時間】午前10時～午後5時(最終日は午後4時まで)

《展示会場》

- ①JR水沢駅
- ②水沢グランドホテル
- ③メイプル4階催事場
(メイン会場)
- ④奥州市まちなか交流館
(スタンプラリー抽選会場)
- ⑤小の寺時計店
- ⑥たざぎ呉服店

- ⑦町のステーションだんだん
- ⑧複合発信施設みんこみんか
- ⑨菓子処後藤屋
- ⑩ギャラリー梅小花
- ⑪水沢翠明荘
- ⑫奥州市武家住宅資料館
- ⑬小万梅
- ⑭みずさわ観光物産センター
- ⑮プラザイン水沢



会社の行事や職場のイベントで迷ったら...



仕事が終わった後の社内レクリエーションとして軽く食べながらボウリング大会を出来ないから...



ボウリングの後、移動しないで表彰式後にすぐ宴会!飲み放題も!



シフトがいろいろある職場なので全員が同時に集まって大会が出来ないけど、期間内にゲームをしてもらいスコアを集計出来ないかな?



日頃、お世話になっているお客様との交流会にボウリング大会を開催!

BOWLING QUALIA

お申し込み
お問い合わせは

0197-24-1173まで

ボウリングクオリア

検索



業務ソフト売上No.1 安心と信頼のサポート&サービス

弥生会計・販売・給与

弥生なら買ってすぐに業務を始められるから初めてでも安心。製品の導入、運用そして応用的な使い方までサポートします!

お任せください!

日本デジタル株式会社
〒023-0813 奥州市水沢区中町44
イーストジャパンビル4階
TEL.0197-22-5134
URL.http://www.digiteru.com

弥生公認のマスターインストラクターが、わかりやすく、使いやすく運用していただくために、訪問指導や導入支援なども行っております。
お気軽にご相談下さい。



3 Core Business

奥州ネット3つの根幹事業

私たち奥州ネットは3つの根幹事業で皆さまのニーズにお応えいたします。

- 通信機器販売・施工
 - ・各種OA機器
 - ・ビジネスホン

- PCサポート事業
 - ・法人様向 パソコンータルサポート
 - ・個人様向 PCショップFactoryの運営

- ITコンサルティング
 - ・インターネット環境構築
 - ・ホームページ企画・製作、SEO対策
 - ・システム受託開発



有限会社 奥州ネット

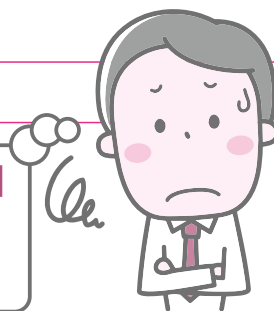
〒023-0003 奥州市水沢区佐倉河字東沖ノ目41
TEL:0197-22-5501 FAX:0197-22-5530
URL : http://www.oushunet.com

『専門書』より、まずは『相談』

「経営安定特別相談室」

【会員事業所の皆様で、このような悩みはありませんか?】

- ◆取引先が倒産して、経営に大きく影響している
- ◆仕事の受注が半分以下になり、経営が苦しい



もう少し我慢すれば何とかなる、と頑張って事業を続けているうち、更なる売上低下・資金繰り悪化というような状態になり、それが更に悪化すれば「倒産」という事態に陥ってしまいます。

人にたとえればこうです。体調が悪いのに無理をして仕事を続け、再び倒れて病院へ行ったらもう手遅れだった…というケース。人の場合はこうならないように、普段から体調管理や定期検診をしておく事が大切です。

企業であれば「倒産」に至る前に、手を打って最悪の事態を避ける準備をしておく事が大切です。こういった相談にお答えするのが「経営安定特別相談室」です。

奥州商工会議所では、毎月1回「経営相談」を実施しています。専門の「商工調停士」が相談に応じ、状況に応じた的確なアドバイスを行ないます。

ご相談の内容は「秘密厳守」。経営の先行きに不安が生じた場合は、出来るだけ早めにご相談下さい。お問い合わせは本所指導課の「経営安定特別相談室」まで。

必ずチェック最低賃金!! 使用者も、労働者も!!

岩手県特定（業種別）最低賃金が改正されました

岩手県の「産業別最低賃金」が改正されました。

- ◆岩手県内で働く下記の労働者に適用されます。
- ◆賃金額が改正額を下回っている場合は、発行日から、改正額以上となるよう賃金額を改定する必要があります。

岩手県最低賃金
738円

【岩手県特定（産業別）最低賃金】

業 種	改正時間額(1時間当たり)
鉄鋼業、金属線製品、その他金属製品製造業(平成29年12月30日発効)	809円(現行790円)
電子部品・デバイス・電子回路、電子機械器具、情報通信機械器具製造業(平成29年12月30日発効)	775円(現行756円)
光学機械器具・レンズ、時計・同部分品製造業(平成29年12月30日発効)	790円(現行774円)
各種商品小売業(平成28年12月11日発効)	767円(現行と変わらず)
百貨店・総合スーパー ※新設 (平成29年12月30日発効)	780円(今年から新設)
自動車小売業(平成29年12月30日発効)	819円(現行800円)

※岩手県の最低賃金は、平成29年10月1日に「738円」に改正されています。



【経営相談】

3月1日(木) 午後2時～4時
本所第一会議室
相談員：税理士/及川幹雄

【融資相談】 ※国民生活事業

3月13日(火)
午前10時～正午 本所第一会議室
午後 1時～午後3時 江刺支所1階相談室
相談員：日本政策金融公庫一関支店

【融資相談】 ※中小企業事業

3月8日(木) 午後1時～午後3時
本所第一会議室
相談員：日本政策金融公庫盛岡支店

【法律相談】

3月20日(火) 午後2時～4時
本所第一会議室
相談員：岩手銀河法律事務所

ILCトピックス

市内中学生が描いたILC誘致PR看板を設置

奥州市と市議会国際リニアコライダー誘致推進議員連盟では、ILC誘致への機運醸成及び更なる普及啓発を図ることを目的に、市内中学生がILCについて学習して描いたイラストを市内5か所（新規4・既存1）に設置致しました。奥州の良さを前面に出したイラストで、今後も中学校ごとにPR看板を作成し、市内全域に設置する。

設置地域	設置場所
江 刺	玉里杵ノ木谷地（市道玉里広瀬線）
	藤里第3区営農生活センター前
衣 川	衣川保健福祉センター前
前 沢	前沢中学校 校庭東側
胆 沢	胆沢総合支所西側（再設置）



補助金ナビ

平成29年度補正予算 各種補助金の公募のお知らせ(予告)

平成29年度補正予算成立後、下記補助金の公募が行われる予定ですので、詳細につきましては商工会議所までお問い合わせ下さい。

●ものづくり・商業・サービス経営力向上支援事業補助金

中小企業・小規模事業者が生産性向上に資する革新的なサービス開発・試作品開発・生産プロセスの改善を行うための設備投資を支援します。

また、複数の中小企業・小規模事業者が、事業者間でデータ・情報を共有し、連携体全体として新たな付加価値の創造や生産性の向上を図るプロジェクトを支援します。

■補助上限：500万もしくは1,000万円 ■補助率：1/2もしくは2/3

※事業所規模、申請内容により補助上限及び補助率が異なりますので、詳細につきましては商工会議所までお問い合わせ下さい。

●小規模事業者持続化補助金

小規模事業者が将来の事業承継も見据え、ビジネスプランに基づいた経営を推進していくため、商工会・商工会議所と一体となって経営計画を作成し、販路開拓に取り組む費用を支援します。賃上げ等の従業員の処遇改善を実施する事業者について補助上限額を増額するとともに、事業承継に向けた取組、生産性向上に向けた取組を実施する事業者を重点的に支援します。

■補助率：2/3 ■補助上限額：50万円（賃上げ・海外展開・買物弱者対策等は100万円）

問合せ先/本所(24-3141)、江刺支所(35-2514)、胆沢支所(46-3131)、衣川支所(52-3518)

〈岩手県事業引継ぎ支援センター〉

「定期移動相談会」 を開催いたします

日時/平成30年3月20日(火)午前11時~午後3時

場所/奥州商工会議所4階会議室

事業引継ぎセンターでは、後継者のいない中小企業・小規模事業者の「事業引継ぎ」を支援し、円滑な事業のバトンタッチをサポートする団体です。

生命共済制度配当金振込の お知らせ

平成28年11月~29年10月までの生命共済配当金を、2月22日(木)に「掛金振替口座」へお振込致します。尚、配当金につきましては、明細書を郵送しておりますのでご確認ください。

◆お問い合わせ◆

奥州商工会議所 総務課(共済担当) TEL. 24-3141

「所得税確定申告書」の提出は3月15日(木)まで 「消費税確定申告書」の提出は4月2日(月)まで

「確定申告」は奥州商工会議所にご相談下さい!!

奥州商工会議所では、所得税・消費税の確定申告や各事業の決算相談を随時受け付けております。ご相談は全て「秘密厳守」「個別指導」となっております。是非お気軽にご相談下さい。



当日ご持参いただくもの

- 税務署から送られてきた決算書、申告書類
- 平成28年分の決算書、申告書
- 各種保険、国民年金等の控除 証明書
- 国民健康保険の支払通知書
- 医療費の領収書 等々です。

- 期間/2月16日(金)~3月15日(木)
- 対象/市内個人事業者

税理士による所得税・消費税 確定申告個別相談会日程

- 本 所/2.19(月)・26(月)
3.1(木)・5(月)・7(水)
 - 江刺支所/2.21(水)・3.2(金)
 - 胆沢支所/2.28(水)・3.6(火)
 - 衣川支所/3.8(木)
- 時間/午前10時~午後4時

ご注意

上記個別相談会は『事前の予約』が必要になります。ご希望の方につきましては、本所及び各支所まで電話にて事前予約をお願いいたします。【お問い合わせ】本所・各支所の指導課まで

トクトク情報便

会員事業所PRチラシ
折り込みサービス!!

奥州商工会議所では、会員事業所の商品やサービスのPRチラシを、当所会報「商工奥州」に同封して、当所会員事業所や関係機関（行政等公共施設、市内学校）など約2,800社にお届けするサービス「おうしゅうトクトク情報便」を行っています。

企業の新商品の宣伝、各種イベント案内、歓送迎会や忘年会等飲食サービス、金融商品、保険商品、旅行商品、車検・修理サービス等など、様々なサービスにご利用可能です。

ダイレクトメールと比べて、こんなにおトクです!!

【ダイレクトメール】 @82×2,800社=229,600円

【とくとく情報便】(チラシA4版) **21,600円**

料金

● チラシA4判/**21,600円!!!**(税込)

● チラシA3判/**32,400円!!!**(税込)



『『おいしいもの』の正体は?』 1月24日~26日の3日間、新商品開発に係る市場調査のため、福岡市天神にある北東北三県(青森・秋田・岩手)合同のアンテナショップ「みちのく夢プラザ」(写真)に行きまして。

市場調査というと難しく聞こえますが、内容は商品の試食とアンケート協力をお願いです。私たちをターゲットにいらっしゃるお客様が多いとは言えない状況でしたので、不安も大きかったのですが、新商品をお試しいただいたお客様からは、「とてもおいしい」と高評価をいただきました。今回の調査結果を踏まえながら、発売に向けた準備を着々と進めております。

詳細につきましては、まだお教えできませんが、「おいしいもの」であるとだけお伝えしておきます。みなさま、3月の発売に乞うご期待! (哲)

