

# 商工奥州

OSHU CHAMBER OF COMMERCE AND INDUSTRY



2022 April Vol.157

令和4年4月15日発行(毎月15日発行)

CONTENTS

- P2 奥州商工会議所令和3年度通常議員総会を開催
- P3 中小法人・個人事業者のための事業復活支援金
- P4 江刺・胆沢・衣川支所情報
- P5 奥州商工会議所 事務局機構図
- P5 議員職務執行者変更のお知らせ
- P5 新入職員のご紹介
- P6 経営安定特別相談室
- P6 5月の定期相談日
- P7 【職場のかんたんメンタルヘルス】同感と共感の違いを明確に
- P8 協会けんぽの保険料率が変わります
- P8 会員事業所PRチラシ折り込みサービス「おうしゅうトクトク情報便」
- P8 【リレーコラム】珈琲小休憩時間

発行 / 奥州商工会議所  
〒023-0818 岩手県奥州市水沢東町4  
Tel.0197-24-3141 Fax.0197-24-3148  
URL.<http://www.oshucci.com/>  
E-mail.[info@oshucci.com](mailto:info@oshucci.com)  
印刷 / 株式会社正和印刷

がんばれ!  
大谷翔平選手!



秋葉神社 (水沢) / 安政6年(1859)の水沢の大火の際に焼失、その後水沢城下六町に鎮護の氏神を祀ることになり、立町に移転されたといわれています。祭神は、秋葉三尺坊とされ、防火の神として人々からは「天狗はん」と呼ばれ信仰を集めています。

この会報は『電子版』でもご覧いただけます。(ホームページ <http://www.oshucci.com/>)

奥州商工会議所  
本所・支所  
所在地・連絡先

本所	〒023-0818	奥州市水沢東町4(水沢商工会館4階)	Tel. 24-3141	Fax. 24-3148
江刺支所	〒023-1111	奥州市江刺大通り3-14	Tel. 35-2514	Fax. 35-2506
胆沢支所	〒023-0403	奥州市胆沢若柳字相馬檀144	Tel. 46-3131	Fax. 46-3133
衣川支所	〒029-4332	奥州市衣川古戸403-6	Tel. 52-3518	Fax. 52-3199

奥州商工会議所  
ホームページ  
QRコード





● 奥州商工会議所令和3年度通常議員総会を開催 ●

# 令和4年度事業計画・収支予算を承認 基本方針『事業復活と変革』を 目標に新年度活動を展開

奥州商工会議所の通常議員総会が3月29日(火)に「水沢グランドホテル」にて開催され、令和4年度の事業計画と収支予算を審議し、原案通り承認されました。

本総会から商工会議所は環境に配慮した取り組みと時代の変革に即したデジタル化の推進を実施するため、当日の資料配布は行わず、事前の資料確認を「ホームページ上に掲載した総会資料」にて閲覧するという方法を取らせていただき、当日はスクリーンに映し出されたプレゼンテーション(写真下)を閲覧する「完全ペーパーレス」の形で会議を進行しました。鎌田会頭も冒頭挨拶で「当会議所もペーパーレスというSDGs化に向けた取り組み、そしてデジタル化に向けた方針で始めさせていただきます。我々も、そして議員の皆様も慣れない部分はあると思いますが、趣旨をご理解の上今後ともよろしく申し上げます」と出席者に理解を求めました。

令和4年度の事業計画は「地域企業の活力強化」「地域経済の活性化」「地域の発展に向けた意見・提言活動」の3本を重点事業として掲げました。鎌田会頭は「“経営支援”は会員事業所の経営指導を中心とした活動の更なる充実や事業承継等経営環境の整備支援に取り組み、“地域振興”は、各種イベントによる地域の賑わい創出に加え、各支所からの情報・意見をもとに奥州市全体を広眺した地域課題について取り組みを行なっていき、更に奥州市の観光資源や各ジャンルの物産のブランド化を図ってまいります」と挨拶で述べ、3つの重点事業を柱として「経営支援」「地域振興」を中心に事業活動を展開します。

予算規模は総額4億4,613万円、新年度事業として「キャッシュレス決済・消費者ポイント還元事業」に1億2,385万円を計上し、通常の予算規模約3億円を大幅に上回る予算となりました。



## 『重点事業』

### 1. 地域企業の活力強化

新型コロナウイルス感染症による影響がある中小・小規模企業の足腰強化と事業環境整備に全力で取り組みます。

- (1) 新型コロナウイルス感染症の拡大防止と経済活動の再開
- (2) 事業復活のための支援
- (3) 雇用維持のための支援
- (4) 生産性向上への支援

### 2. 地域経済の活性化

ウイズコロナの下で一日も早く通常に近い社会活動の再開に取り組みます。

- (1) 地域内経済の循環を確立する消費喚起策の促進
- (2) 誘客促進の推進
- (3) 魅力ある地域づくりの推進

### 3. 地域の発展に向けた意見・提言活動

会員の生の声を、岩手県商工会議所連合会や関係機関などと連携し、国、県、市などへの要望活動を展開してまいります。

当会議所もペーパーレスというSDGs化に向けた、そしてデジタル化に向けた方針で始めさせていただきます。我々も、そして議員の皆様もなれない部分はあると思いますが、趣旨をご理解の上今後ともよろしく申し上げます。

包装を通じてより豊かな暮らし  
包装資材の総合メーカー

■段ボール ■包装資材一般 ■美装段ボール

<http://kamadan.jp/>

# 鎌田段ボール工業株式会社

本社工場/奥州市水沢工業団地1-36

秋田工場/能代市扇田字山下117

TEL.0197(24)5185(代) FAX.0197(24)5190 TEL.0185(58)2711(代) FAX.0185(58)2712



# 中小法人・個人事業者のための 事業復活支援金

～コロナの影響を受けた事業の継続・回復を支援～

◇申請期間：令和4年1月31日(月)～5月31日(火)

## 【お願い】

- ◇新型コロナウイルスの感染拡大が続いておりますので、事業復活支援金の事前確認等は「電話」にてお願いします。
- ◇直接の面談をご希望の方につきましても、事前に「電話での予約」をお願いいたします。
- ◇ご来所の際はマスクを必ず着用の上、手指消毒等の感染防止対策の徹底にご協力ください。

## 【給付対象】

①と②を満たす **中小法人・個人事業者が給付対象** となり得ます。

- ① 新型コロナウイルス感染症の影響を受けた事業者
- ② 2021年11月～2022年3月のいずれかの月(対象月)の売上高が、2018年11月～2021年3月の間の任意の同じ月(基準月)の売上高と比較して50%以上又は30%以上50%未満減少した事業者

※計算に当たっては、新型コロナウイルス感染症対策として国又は地方公共団体による支援施策により得た給付金、補助金等は、各月の事業収入から除きます。ただし、対象月中に地方公共団体による時短要請等に応じており、それに伴う協力金等を受給する場合は、「対象月中に時短要請等に応じた分」に相当する額を、対象月の事業収入に加えます(給付額の算定においても同じ)。

## 【給付額】

中小法人等 **上限最大250万円** 個人事業者 **上限最大50万円** を支給します。

給付額 **基準期間※1の売上高－対象月の売上高×5か月分**

※1 2018年11月～2019年3月／2019年11月～2020年3月／2020年11月～2021年3月のいずれかの期間(基準月を含む期間であること)

## 給付上限額

売上高減少率	個人	法人		
		年間売上高※2 1億円以下	年間売上高※2 1億円超～5億円以下	年間売上高※2 5億円超
▲50%以上	50万円	100万円	150万円	250万円
▲30%以上50%未満	30万円	60万円	90万円	150万円

※2 基準月を含む事業年度の年間売上高

## 【ご注意】

1. 事業復活支援金の申請では登録確認機関による事前確認を受ける必要があります。(一時支援金または月次支援金を受給された方は原則として事前確認不要です)
2. 奥州商工会議所は、事前確認事務を以下の方を対象に実施します。
  - 加入歴1年以上の会員事業所
  - 加入歴1年未満の会員事業所で、加入時から通算して1年以上の会員継続意思がある方。

# 江刺・胆沢・衣川 支所情報

a branch office information



江刺支所

## えさし蔵まち水曜日開催中!!

抽選で水曜日商品券などが当たる  
来場者ポイントカード配布中!!

- 期 間 / 4月13日～11月30日 毎週水曜日
  - 開催時間 / 午後1時～午後4時
  - 場 所 / 蔵まちモール(中町～南大通り側)
- ※ご来場の際はマスクをご着用ください。



## 得々蔵まちクーポン配布中!!

加盟店にてお買い物の際、得々蔵まちクーポンカード提示により、10%引きなど、加盟店独自のお得な優待サービスをご利用いただけます。

## さらに、クーポンラリーも開催中!!

- 期間 / 第1回: 令和4年 4月1日～令和4年9月30日  
第2回: 令和4年10月1日～令和5年3月31日
- 内容 / クーポンカード裏面に加盟店2店舗のサイン又は捺印を集め、申し込み用紙に貼り付け応募すると抽選で記念品が当たります。

【お問合せ】 江刺支所 TEL.35-2514



オモテ



ウラ

街から街へ  
暮らしから暮らしへ

**白金運輸株式会社**

本社 / 〒023-1132 岩手県奥州市江刺稲瀬字沼館69番地  
TEL. 0197-35-0111 FAX. 0197-35-0125  
<http://www.srg.co.jp>  
トラック運送、保管・荷造・梱包、通関業、倉庫業

『後悔しない住まいの提案』

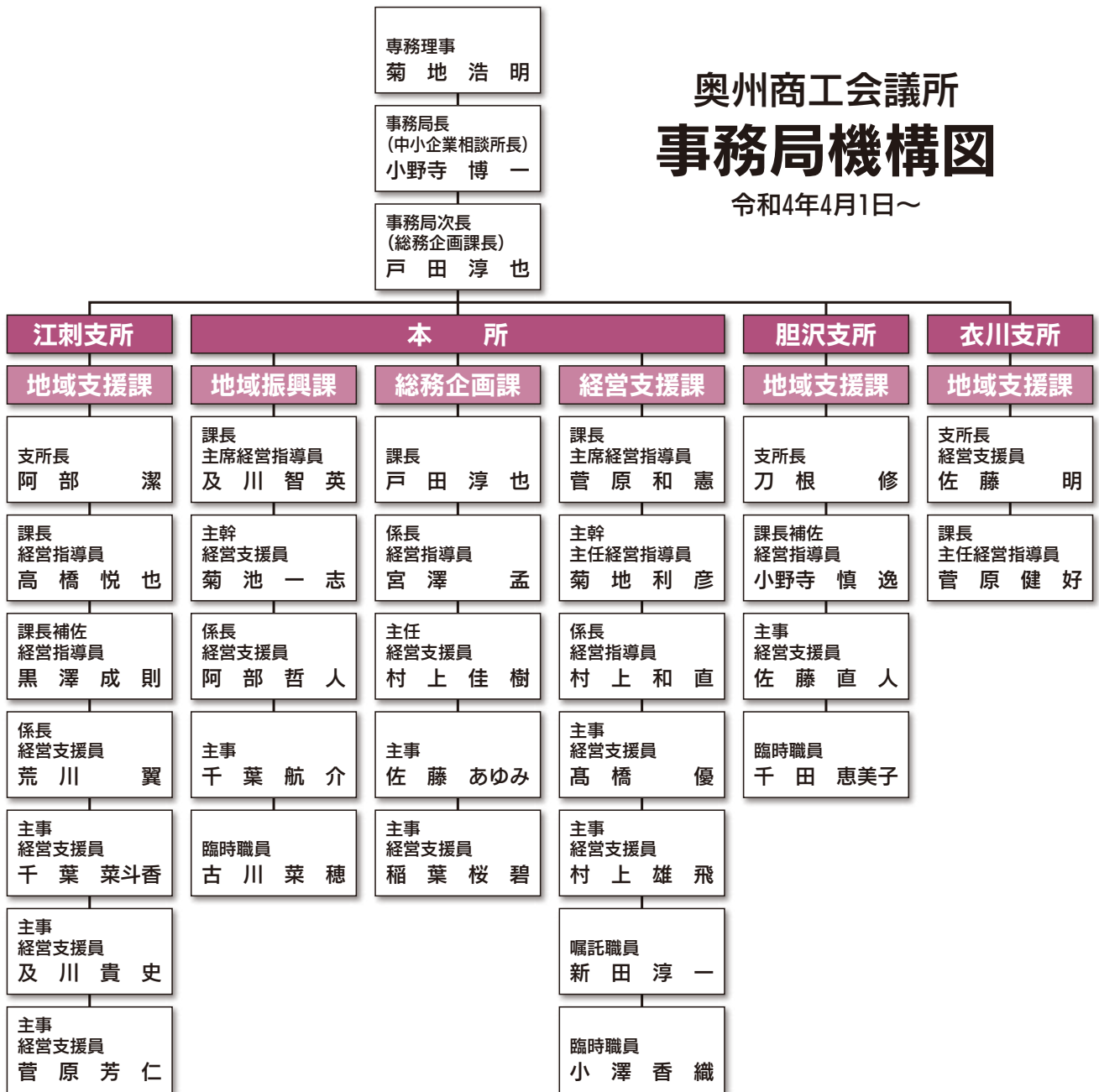
**Panasonic リフォーム Club**

**千葉建設株式会社**

場所: メイプル3F暮らしのショールーム  
TEL: 0197-25-5888 FAX: 0197-47-5892

# 奥州商工会議所 事務局機構図

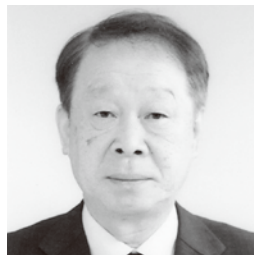
令和4年4月1日～



## 議員職務執行者 変更のお知らせ

当所2号議員、水沢ガス(株)の議員職務執行者が、及川欣幸氏から高橋庄美氏に変更となりましたのでお知らせいたします。

水沢ガス(株) 高橋庄美氏

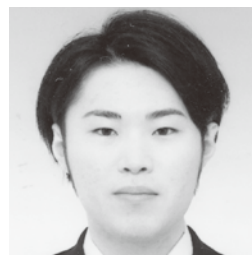


## 新入職員 のご紹介

4月1日付けで、新しく商工会議所に入所いたしました。よろしくお願いたします。



(地域振興課主事)  
千葉 航介



(江刺支所地域支援課主事)  
菅原 芳仁



(総務企画課主事)  
稲葉 桜碧

## 【金融情報】 ※緊急

### 《新型コロナウイルス感染症関連マル経融資(経営改善貸付)》

- 新型コロナウイルス感染症の影響により、最近1ヵ月の売上高が前年または前々年の同期と比較して5%以上減少している方
- ・ご融資額/通常のご融資額(2,000万円) + 別枠1,000万円
- ・ご返済期間/運転資金 7年以内(据置4年以内※別枠)  
設備資金 10年以内(据置3年以内※別枠)

日本政策金融公庫一関支店  
(国民生活事業)

〒021-0877 一関市城内1-9  
TEL. 0191-23-4157

**特例利率適用 1.23%**  
(令和4年4月1日現在)  
※当初3年間は上記利率マイナス0.9%  
(別枠1,000万円以内)

迷ったら、まずは『相談』

## 「経営安定特別相談室」

新型コロナウイルスの影響は未だ企業活動に大きな打撃を与えています。

加えて、ロシアのウクライナ軍事侵攻により世界経済は混乱、原油価格の高騰は様々な分野に影響を及ぼし材料・商品の値上げが続いています。そして急速に進む「円安」により輸入品が高騰、そのため経営危機に直面するケースが全国で後を絶ちません。既に手遅れになる前に手を打って最悪の事態を避ける準備をしておく事が大切です。こういった相談にお答えするのが「経営安定特別相談室」です。

奥州商工会議所では、毎月1回「経営相談」を実施しています。専門の「商工調停士」が相談に応じ、状況に応じた的確なアドバイスを行ないます。

ご相談の内容は「秘密厳守」。経営の先行きに不安が生じた場合は、出来るだけ早めにご相談下さい。

お問い合わせは本所経営支援課の「経営安定特別相談室」まで。



## 令和4年度各種検定試験のご案内

現在募集中の検定は下記の通りです。

検定	会場	級	施行日	募集期間
第161回 簿記	水沢	1～3級	令和4年6月12日(日)	4月25日～5月16日

※新型コロナウイルスの感染状況等により急遽試験が中止となることもあり得ますのでご理解ご協力くださいますようお願い致します。

※お問い合わせは、本所・江刺、胆沢、衣川各支所の検定担当までどうぞ。



来月の  
定期相談日

5月

【融資相談】 ※国民生活事業

5月10日(火)

午前10時～正午 本所相談室  
午後 1時～午後3時 江刺支所1階相談室  
相談員：日本政策金融公庫一関支店

【法律相談】

5月17日(火) 午後2時～4時

本所第一会議室  
相談員：岩手銀河法律事務所

【事業承継相談】

5月10日(火) 午前11時～午後3時

本所第一会議室  
相談員：岩手県事業引継ぎ支援センター



☺☺ Face to Face

この街と生きていく

信 水沢信用金庫

本店／奥州市水沢字日高西72番地1  
TEL／0197-23-5191



支障  
木

伐採 伐枝 芯止  
承ります。(見償無料)

木の床屋さん アースプランニング

080-1694-1268 渡辺

岩手県奥州市胆沢小山字大師堂407番地  
FAX 0197-47-2046



職場のかんたん  
メンタルヘルス

## 「同感と共感の違いを 明確に」

よかれと思って発したひと言が、相手を不快にさせてしまうことがあります。「そんなつもりはなかった」と弁解したところで、残念ながら発した言葉は取り消すことができません。また、悪意はないのに相手を傷付けてしまうことほど不本意なものはありません。メンタル不調を来す最大の原因でもある身近な人間関係。ふとしたひと言が信頼関係を壊し、軋轢（あつれき）を生んでしまうことのないよう、ポイントをお伝えしたいと思います。

人は、誰も自分の枠組みで物事を捉えています。例えば人の話を聞く際に、自分の経験と照らし合わせ「きっとここに違いない」という枠組みの中で話を聞き、発言してしまいがちです。さも分かったような気になって発言しやすいのが、「分かります」（同感）「きっと〇〇ですね」（決めつけ）「こうした方が絶対によいです」（指示）といった、相手を尊重していない自分本位の関わり方です。さらには、「自分だったらこうします」と自分の話にすり替えてしまいやすく始末に負えません。相手の話を受け止めて、相手を尊重するには、「私」目線ではなく、「あなた」目線で関わることが重要です。「（私には）分かります」（同感）ではなく、「（あなたが）そう感じるのですね」（共感）という意識を持つことです。

特に、「あなたのためを思って」と前置きをするような助言は、知らず知らずのうちに、相手がコントロールされているような気持ちになります。伝えたい気持ちが強ければ強いほど、こうしたことが起こりやすいので注意したいところです。表面上の会話で分かったつもりにならずに、相手の気持ちに耳を傾けてしっかり受け止め、「〇〇なんです」と具体的に相手が話したことを言葉にして伝え返すことが大切です。余計な言葉を付け加えずとも、そのままを受け止めることが信頼関係を育みます。その上でこちらの意向を伝えることができれば、真に分かり合える関係を築くことができると確信します。

日本メンタルアップ支援機構 代表理事 大野萌子



### ◆大野 萌子／おおの もえこ

法政大学卒。一般社団法人日本メンタルアップ支援機構（メンタルアップマネージャ資格認定機関）代表理事、産業カウンセラー、2級キャリアコンサルティング技能士。企業内健康管理室カウンセラーとしての長年の現場経験を生かした、人間関係改善に必須のコミュニケーション、ストレスマネジメントなどの分野を得意とする。現在は防衛省、文部科学省などの官公庁をはじめ、大手企業、大学、医療機関などで年間120件以上の講演・研修を行い、机上の空論ではない「生きたメンタルヘルス対策」を提供している。著書に『よけいなひと言を好かれるセリフに変える言いかえ図鑑』（サンマーク出版）ほか多数。

おトクな  
**光コラボ**  
はじめました



「わいわいネット光コラボ」は、NTT東日本が提供するフレッツ光を「光コラボレーションモデル」により、わいわいネットがお客様にインターネット接続を提供するサービスです。  
なお、現在「フレッツ光」をご利用の方は転用手続きをするだけで、ご利用環境を変えることなくご利用できます。  
提供エリアは、NTTフレッツ光の提供エリアと同じです。

**6/30まで**

- 工事費(19,800円)が無料キャンペーン実施中!
- 毎月5,720円(税込)で、1Gbpsをご利用いただけます。

**わいわいネット株式会社** 〒023-1111 岩手県奥州市江刺大通り1番5号  
TEL:0197(31)2288 FAX:0197(31)1618  
<https://www.waiwai-net.ne.jp>

ウェブサイト  
フェイスブック





## 令和4年3月分(4月納付分)から 協会けんぽの保険料率が変わります

※給与計算を担当されている方はお気をつけ下さい。

	令和4年2月分 (3月納付分)まで	令和4年3月分 (4月納付分)から
健康保険料率	9.74%	9.91%
介護保険料率	1.80%	1.64%

保険料額表はこちらから→

協会けんぽ 令和4年度保険料額表

検索

◆ご不明な点がございましたら、協会けんぽまでお問い合わせ下さい。

全国健康保険協会(協会けんぽ) 岩手支部 企画総務グループ TEL.019-604-9018

会員事業所PRチラシ  
折り込みサービス!!

# トクトク

## 大好評!! 情報便

奥州商工会議所では、会員事業所の商品やサービスのPRチラシを、当所会報「商工奥州」に同封して、当所会員事業所や関係機関(行政等公共施設、市内学校)など約2,700社にお届けするサービス「おうしゅうトクトク情報便」を行っています。

企業の新商品の宣伝、各種イベント案内、歓送迎会や忘年会等飲食サービス、金融商品、保険商品、旅行商品、車検・修理サービス等等、様々なサービスにご利用可能です。

ダイレクトメールと比べて、こんなにおトクです!!

【ダイレクトメール】 @84×2,700社=226,800円  
【とくとく情報便】

料金

- チラシA4判 / **22,000円!!!** (税込)
- チラシA3判 / **33,300円!!!** (税込)



このリレーコラム「珈琲小休憩時間」は、会議所職員が持ち回りで、自分が行った「出張」や自分が担当した「事業」「イベント」をテーマに短いコラムを書くものだった。

しかしこの2年程、このコラムの約8割方は編集者である私が書いていた。理由は明白、新型コロナウイルスの影響である。

このコロナ禍で職員の出張は皆無と言っていいほど無くなり、会議は殆どがリモートによる会議になった。そしてご存じの通りありとあらゆるイベント・事業がことごとく中止となっている。これではネタすら探せない。

400百字詰め短い文章なのだが、テーマが無いまま、ただ「書いてね」とお願いしてもそう簡単にネタが浮かぶものではないので、こういう状況下では本当に苦勞するのだ。

新年度、経済がそして世の中が正常に動き始めようとしている中、2年間担当した会報作成を次の世代へ引き継ぐこととなった。若い発想を生かして新たな会報を作ってくれることに期待したい(新)。